



ÜRÜNLERİMİZLE
SINIRLARI
ZORLUYORUZ

Epoksi ve Poliüretan Kaplama Malzemeleri

www.baumex.com.tr



Page 1 of 1
Certificate No: LR22545249ALP
Issue Date: 06/01/2023
Expiry Date: 05/01/2028

Statement Of Acceptance Of An Adhesive/Bonding Paste

Manufacturer	BAUMEX KIMYA SANAYI VE TICARET ANONIM SIRKETI
Address	GEBZE GUZELLER OSB, INONU MAH. KAZIM KARABEKIR SOK. NO:4/9 GEBZE, Kocaeli, 41400, Turkey
Product	MARINE BAUPOX 774 AD/DK
Type	Two component epoxy paste adhesive
Application	Bonding of wood, plywood, GRP and sheet metal adhesion for use under ambient conditions.
Data	Surveyor site inspection report, test report and technical data sheet
Applicable LR Rules	Rules and Regulations for Classification of Ships and Classification of Service Craft

This certificate is issued to the company named above. Based on the examination of the data submitted the product described is considered acceptable for use in constructions built under Lloyd's Register's survey. This acceptance is subject to Lloyd's Register being informed of any changes in or modifications to the product and the product being used in accordance with the manufacturer's instructions and with the relevant requirements of Lloyd's Register's Rules and Regulations.

Heather Hughes

Heather Hughes

Team Leader - Non-Metallics to Lloyd's Register EMEA
A member of the Lloyd's Register group

71 Fenchurch Street, London, EC3M 4BS, United Kingdom

Lloyd's Register Group Limited, its affiliates and subsidiaries and their respective officers, employees or agents are, individually and collectively, referred to in this clause as 'Lloyd's Register'. Lloyd's Register assumes no responsibility and shall not be liable to any person for any loss, damage or expense caused by reliance on the information or advice in this document or howsoever provided, unless that person has signed a contract with the relevant Lloyd's Register entity for the provision of this information or advice and in that case any responsibility or liability is exclusively on the terms and conditions set out in that contract.

ÜRÜNLERİMİZLE
MARİN SEKTÖRÜNE
YÖN VERİYORUZ



► Vizyon

Bilgimiz, tecrübemiz, değerlerimiz ve çalışanlarımızla kaliteli ve yenilikçi ürün gruplarında rekabet gücümüzü arttırmak ve her daim Yapı Kimyasalları sektöründe aranan, sorulan, danışılan, talep edilen firma konumunda bulunmak ve süreklilik sağlamak.

► Misyon

BAUMEX, AR-GE ile değerleri ile sınırları zorlayarak inovasyon ve know-how merkezi gibi çalışmakta, hak ettiği yatırımlarla kendisini geliştirilmeye devam etmektedir. Sürekli kendini aşan ve geliştiren yapısıyla tüm ürünleri kendi bünyesinde tasarlar ve üretimini yapar. İşte bu nedenle, yeni, rekabetçi ve mükemmel özelliklere haiz, geliştirilmiş ürünler bulmak işimizin tabiatıdır.

ISO 9001-2015 Kalite Belgesi, ISO 14001-2015 Çevre Yönetimi ve ISO 45001-2018 İş Sağlığı ve Güvenliği Belgelerine sahip olan BAUMEX, en gelişmiş özel tasarım üretim ve laboratuvar ekipmanları ile donatılmış fabrikasında ürünlerini ISO standartları doğrultusunda, Kalite Kontrol onaylı olarak üretmektedir.

BAUMEX Üretimin her adımında insan ve doğanın korunması bilincinde, nitelikli, kaliteli ve sorunsuz ürünler üretmektedir. Bilimsel, profesyonel ve araştırmacı ruhumuzla daima yenilikçi firma konumunda bulunmak öncelikli hedefimizdir. Müşterilerimizin bizlere olan güveniyle var gücümüzle sektörün sınırlarını zorlamak ve mükemmel olanı sağlamak unuttuğumuz öncelikli değerimizdir.

► Baumex Kimya Değerleri

Doğruluk: "Daima var olanı konuşun, anı değerlendirin ve gelecekteki riskleri analiz edin, önce satış değil önce teknik konuların değerleri üzerine hizmet verin" malzeme değil güven satın.

Güven: Sorunlar karşısında akılcı yaklaşımlar sergileyin, sorun çıkmadan önce uyarın, tedbir alın.

Cesaret: Cesaretinizi üretilmeyi üretmek, kalitenin sınırlarını zorlamak için kullanın. Yapılamayan veya başarılamayanlar için adım atın.

Heyecan: İlk günkü gibi heyecanla çalışın, keşfedin ve üretin. İnsanlık için, doğa için, canlılar için heyecanlanarak üretin.



Ahşap Yapıştırıcıları Laminasyon Reçineleri

- 5 | **MARINE BAUPOX 774 AD/DK**
Epoksi Ahşap Yapıştırıcısı
- 6 | **MARINE BAUPOX 776 AD/DK**
Epoksi Ahşap Yapıştırıcısı / Ekonomik
- 7 | **MARINE BAUPOX 764 LAMINATION RESIN**
Epoksi Laminasyon Reçinesi ve Ozmoz Tedavi Sistemi
- 8 | **MARINE BAUPOX 754 LAMINATION RESIN/FAST**
Hızlı Kurlenen Epoksi Laminasyon Reçinesi

Macunlar

- 11 | **MARINE BAUPOX 888 FILLER/LIGHT**
Hafif Epoksi Dolgu Macunu
- 12 | **MARINE BAUPOX 889 FILLER**
Epoksi Macun
- 13 | **MARINE BAUPOX 890 FINISHING FILLER/LIGHT**
Epoksi Hafif Yoklama Macunu

Ahşap ve Çelik Astarları Ara Kat/son Kat Boyalar

- 15 | **MARINE BAUPOX 1480 STEEL**
Çelik Astarı
- 16 | **MARINE BAUPOX 1330 MID COAT/S**
Ara ve Son Kat Yarı Mat Boya
- 17 | **MARINE BAUPOX 1340 TOP COAT/S**
Son Kat Parlak Epoksi Boya
- 18 | **MARINE BAUPOX 1000 PR**
Epoksi Emprenye Astar
- 19 | **MARINE BAUPOX 1001 PR**
Sintine Dolgu Astarı
- 20 | **MARINE BAUPUR 4100 TOP COAT UV/S**
Son Kat Poliüretan Boya

Antifoulingler

- 23 | MARINE BAUMEX NANO ANTIFOULING
Su Altı Kesimi Kaplama Malzemesi

Elastik Kaplamalar Boyalar ve Vernikler

- 25 | MARINE BAUPUR 3400 FLEX COAT
Poliüretan Elastik Kaplama Malzemesi
- 26 | MARINE BAUPUR 4120 TOP COAT UVM/S
Poliüretan Son Kat UV Dayanımlı Boya
- 27 | MARINE BAUPUR 4200 UV/S
Poliüretan Şeffaf UV Dayanımlı Vernik
- 28 | MERINE BAUPUR 4210 UV/S-R
Poliüretan Şefaf UV Dayanımlı, Kaymaz Vernik

Tinerler

- 30 | MARINE BAUPUR 100 THINNER
Poliüretan Tiner
- 31 | MARINE BAUPOX 110 THINNER
Epoksi Tiner

Su Altı/Su Üstü Boya Sistemi

- 32 | ÇELİK TEKNELER/AHŞAP TEKNELER
GRP TEKNELER

BAUMEX





**AHŞAP
YAPIŞTIRICILARI
LAMİNASYON
REÇİNELERİ**

“Ürünlerimizle Sınırları Zorluyoruz”



AHŞAP YAPIŞTIRICILARI LAMİNASYON REÇİNELERİ



MARINE BAUPOX 774 AD/DK EPOKSİ AHŞAP YAPIŞTIRICISI



Solventsiz epoksi bazlı yapıştırıcıdır. Ahşap, su kontra plağı, CTP ve sacın yapıştırılmasında kullanılır. Nem toleransı yüksektir.

ÜRÜN NİTELİĞİ



Bileşen Sayısı	2
Karışım Oranı	50/50
Vizkozite	Tiksotropik
Potlife	30-50 dk
Ambalaj	40 Kg/440 Kg



AHŞAP YAPIŞTIRICILARI LAMİNASYON REÇİNELERİ



MARINE BAUPOX 776 AD/DK EPOKSİ AHŞAP YAPIŞTIRICISI / EKONOMİK

Solventsiz epoksi bazlı yapıştırıcıdır. Ahşap, su kontra plağı, CTP ve sacın yapıştırılmasında kullanılır. Nem toleransı yüksektir.

ÜRÜN NİTELİĞİ



Bileşen Sayısı	2
Karışım Oranı	50/50
Vizkozite	Tiksotropik
Potlife	30-50 dk
Ambalaj	40 Kg/440 Kg



AHŞAP YAPIŞTIRICILARI LAMİNASYON REÇİNELERİ



MARINE BAUPOX 764 LAMINATION RESIN EPOKSİ LAMİNASYON REÇİNESİ VE OZMOZ TEDAVİ SİSTEMİ

Solventsiz, epoksi esaslı laminasyon reçinesidir. Marine Baupox 764 Lamination Resin el yatırması ile kompozit parça üretiminde, CTP teknelerin ozmoz tedavisinde, ahşap ve sunta üzerinde elyaf laminasyonunda kullanılır.

ÜRÜN NİTELİĞİ



Bileşen Sayısı	2
Karışım Oranı	65/35
Vizkozite	800-1200
Potlife	30-50 dk
Ambalaj	20 Kg ambalaj ve fiçı ile



AHŞAP YAPIŞTIRICILARI LAMİNASYON REÇİNELERİ



MARINE BAUPOX 754 LAMINATION RESIN/FAST HIZLI KÜRLENEN EPOKSİ LAMİNASYON REÇİNESİ

Solventsiz, epoksi esaslı hızlı kürlenme sağlayan laminasyon reçinesidir. Marine Baupox 754 Lamination Resin el yatırması ile kompozit parça üretiminde, CTP teknelerin ozmoz tedavisinde, ahşap ve sunta üzerinde elyaf laminasyonunda kullanılır.

ÜRÜN NİTELİĞİ



Bileşen Sayısı	2
Karışım Oranı	65/35
Vizkozite	800-1200
Potlife	20-30 dk
Ambalaj	20 Kg ambalaj ve fiçı ile





Özel tasarım, gelişmiş üretim parkuru ve laboratuvar ekipmanları ile donatılmış fabrikamızda

“Ürünlerimizle Sınırları Zorluyoruz”





MACUNLAR

“Ürünlerimizle Sınırları Zorluyoruz”



MACUNLAR



MARINE BAUPOX 888 FILLER/LIGHT HAFİF EPOKSİ DOLGU MACUNU

Solventsiz, epoksi esaslı düşük yoğunluğa sahip tamir ve dolgu macunudur. Tekne ve gemi imalarında, ahşap, sac ve CTP yüzeylerde tamir ve dolgu macunu olarak kullanılır. 23 °C de 24 saat kürlendikten sonra zımpara yapmaya uygun hale gelir.

ÜRÜN NİTELİĞİ



Bileşen Sayısı	2
Karışım Oranı	50/50
Vizkozite	Tiksotropik
Potlife	60-100 dk
Ambalaj	20 L



MACUNLAR



MARINE BAUPOX 889 FILLER EPOKSI MACUN

Solventsiz, epoksi esaslı tamir ve dolgu macunudur. Tekne ve gemi imalarında, beton, çelik, ahşap, sac ve CTP yüzeylerde tamir ve dolgu macunu olarak kullanılır.

ÜRÜN NİTELİĞİ



Bileşen Sayısı	2
Karışım Oranı	50/50
Vizkozite	Tiksotropik
Potlife	60-90 dk
Ambalaj	20 Kg



MACUNLAR



MARINE BAUPOX 890 FINISHING FILLER/LIGHT EPOKSİ HAFİF YOKLAMA MACUNU

Solventsiz, epoksi esaslı yoğunluğu düşük yoklama macunudur. Tekne ve gemi imalarında, ahşap, sac ve CTP yüzeylerde tamir ve dolgu sonrası yoklama macunu olarak kullanılır.

ÜRÜN NİTELİĞİ



Bileşen Sayısı	2
Karışım Oranı	50/50
Vizkozite	Tiksotropik
Potlife	60-100 dk
Ambalaj	20 L





**AHŞAP VE
ÇELİK ASTARLARI
ARA KAT/SON KAT
BOYALAR**

“Ürünlerimizle Sınırları Zorluyoruz”



AHŞAP VE ÇELİK ASTARLARI ARA KAT/SON KAT BOYALAR



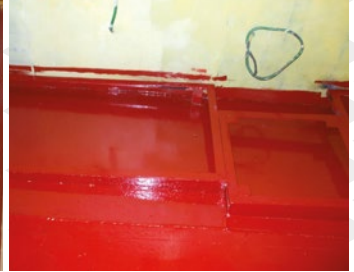
MARINE BAUPOX 1480 STEEL ÇELİK ASTARI

Yüksek dolgulu, iki bileşenli epoksi sistemdir. Çelik,tank, boru v.b. metal sistemlerde astar/boya kaplama sistemi olarak kullanılır. Kimyasal, mekanik ve korozyona karşı yüksek dayanıma sahiptir. Kumlanmanın mümkün olmadığı, ama en azından yüzey hazırlığının yapılabildiği metal yüzeylerde uygulanır. Yüzeydeki gevşek pas tabakası muhakkak uzaklaştırılmalı, yüzey pürüzlendirilmelidir .

ÜRÜN NİTELİĞİ



Bileşen Sayısı	2
Karışım Oranı	80/20
Vizkozite	400-700
Potlife	- 4 saat
Pull Off	3,1 N/mm ²
Ambalaj	20 Kg



AHŞAP VE ÇELİK ASTARLARI ARA KAT/SON KAT BOYALAR



MARINE BAUPOX 1330 MID COAT/S ARA VE SON KAT YARI MAT BOYA

İki bileşenli solventli epoksi boyadır. Atmosferik korozyona maruz kalan yüzeylerde, özellikle çelik konstrüksiyonların korunmasında arakat ve son kat olarak kullanılır. Yapısal alanlar, gemi ve tekne v.b. kullanım alanlarıdır. Beton, ahşap ve çelik üzerine uygun astar tatbikatı sonrası mükemmel bir yapışma ve koruma sağlar.

ÜRÜN NİTELİĞİ



Bileşen Sayısı	2
Karışım Oranı	80/20
Vizkozite	300-500
Potlife	- 24 saat
Pull Off	3,1 N/mm ²
Ambalaj	20 Kg



AHŞAP VE ÇELİK ASTARLARI ARA KAT/SON KAT BOYALAR



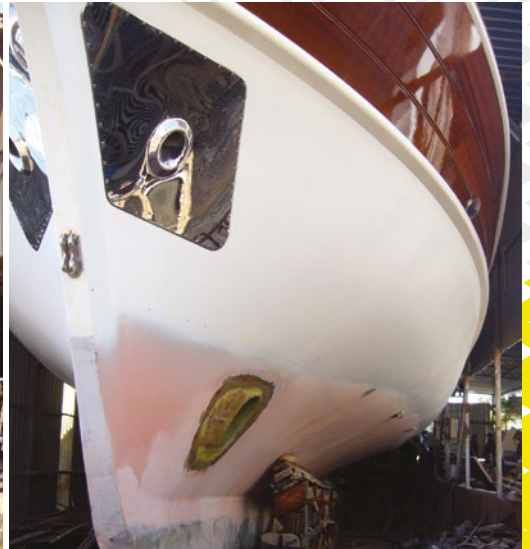
MARINE BAUPOX 1340 TOP COAT/S SON KAT PARLAK EPOKSİ BOYA

İki bileşenli, solventli epoksi son kat boyadır. Atmosferik korozyona karşı mükemmel koruma sağlar. Özellikle çelik yapıların korunmasında kullanılır. Yapısal alanlar, gemi ve tekne v.b. kullanım alanlarıdır. Beton, ahşap ve çelik üzerine uygun astar tatbikatı yapıldıktan sonra mükemmel bir koruma sağlar.

ÜRÜN NİTELİĞİ



Bileşen Sayısı	2
Karışım Oranı	75/25
Vizkozite	300-500
Potlife	- 24 saat
Pull Off	3,1 N/mm ²
Ambalaj	20 Kg



AHŞAP VE ÇELİK ASTARLARI ARA KAT/SON KAT BOYALAR



MARINE BAUPOX 1000 PR EPOKSİ EMPRENYE ASTAR

Ahşap, beton ve çimento esaslı mineral yüzeyler için iki bileşenli epoksi esaslı astarlama ve penetrasyon malzemesidir. Yapısal alanlar, ahşap yapılar, gemi ve teknelerde empenye astarı olarak kullanılır. Solvent ve aktif madde içermediği için kapalı alanlarda rahatlıkla kullanılabilir. Düşük viskozitesi sayesinde uygulandığı yüzeye çok iyi nüfuz eder. Uygulandığı yüzeyin darbe mukavemetini ve kimyasal direncini artırır. Aynı zamanda kendisinden sonra gelen katların yüzeye yapışmasını sağlar.

ÜRÜN NİTELİĞİ



Bileşen Sayısı	Bileşen Yok
Karışım Oranı	65/35
Vizkozite	300-500
Polife	30-60 dk
Pulloff	2,3 N/mm ²
Shor D	~ 70
Ambalaj	18 Kg



AHŞAP VE ÇELİK ASTARLARI ARA KAT/SON KAT BOYALAR



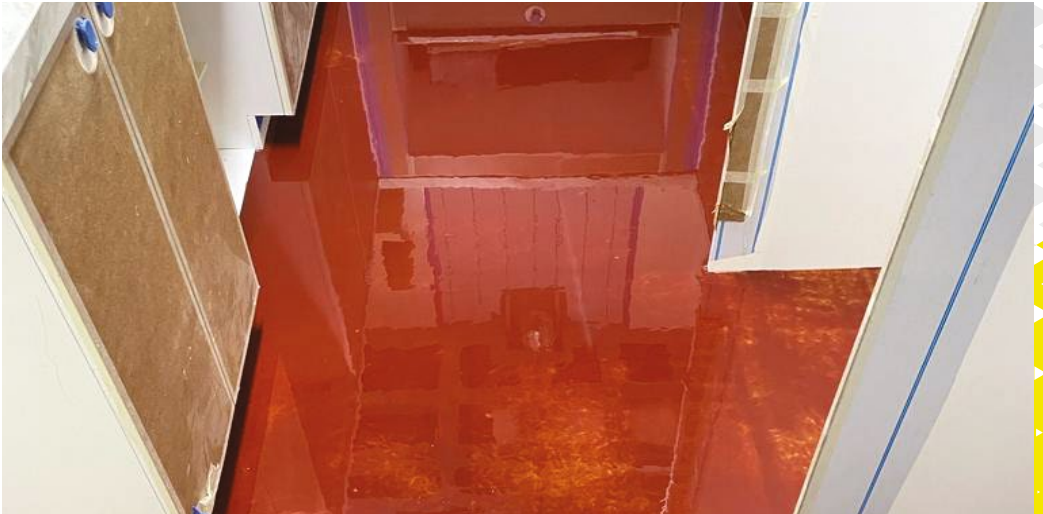
MARINE BAUPOX 1001 PR SİNTİNE DOLGU ASTARI

Yapısal alanlar, gemiler ve tekneler vb. alanlarda kullanılan astarlama ve penetrasyon malzemesidir. Gemi ve teknelerin sintine bölgesi ve makine dairelerinde dolgu astarı olarak kullanılır. Solvent ve aktif madde içermediği için kapalı alanlarda rahatlıkla kullanılabilir. Düşük viskozitesi sayesinde uygulandığı yüzeye çok iyi nüfuz eder. Yüzeyin darbe direncini ve kimyasal direncini artırır. Korozif etkilere karşı koruma sağlar ve kendinden sonra gelen katların yüzeye yapışmasını sağlar.

ÜRÜN NİTELİĞİ



Bileşen Sayısı	2
Karışım Oranı	65/35
Vizkozite	300-500
Polife	30-60 dk
Pulloff	2,3 N/mm ²
Shor D	~ 70
Ambalaj	18 Kg



AHŞAP VE ÇELİK ASTARLARI ARA KAT/SON KAT BOYALAR



MARINE BAUPUR 4100 TOP COAT UV/S SON KAT POLİÜRETAN BOYA

İki bileşenli akrilik poliüretan esaslı son kat boyadır. Boya ve kaplama sistemlerine, ultraviyole ışınlarına karşı dayanım kazandırır. Sanayi tesislerinin çelik konstrüksiyonları, gemi ve tekne gibi yapıların ahşap ve çelik yüzeyleri, araç gövdeleri gibi yüksek atmosferik korozyona ve ultraviyole ışınlarına maruz kalan yüzeylerde son kat boya ve kaplama sistemi olarak kullanılır.

ÜRÜN NİTELİĞİ



Bileşen Sayısı	2
Karışım Oranı	80/20
Vizkozite	300-500
Potlife	- 4 saat
Pull Off	3,0 N/mm ²
Ambalaj	20 Kg





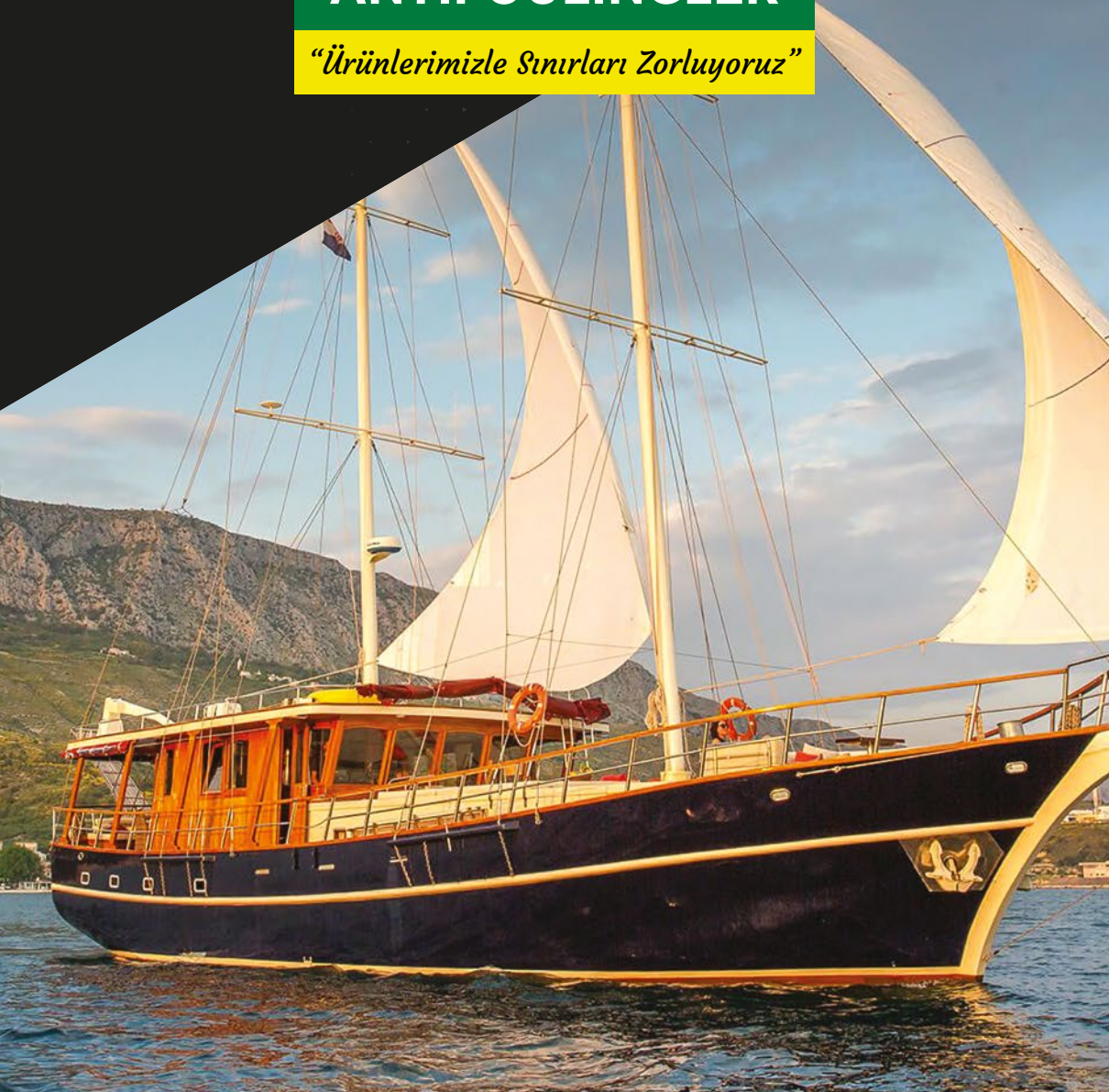
Bilgimiz, tecrübemiz, kalitemiz ve değerlerimiz ışığında geliştirdiğimiz

“Ürünlerimizle Sınırları Zorluyoruz”



ANTIFOULINGLER

“Ürünlerimizle Sınırları Zorluyoruz”



ANTIFOULINGLER



MARINE BAUMEX NANO ANTIFOULING

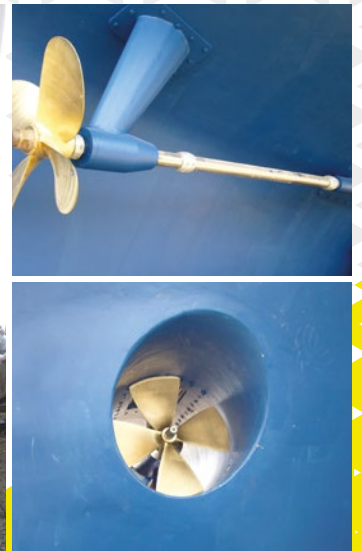
SU ALTI KESİMİ KAPLAMA MALZEMESİ

Kendiliğinden astarlı nano teknoloji antifouling suya salınım yapmayan çevre dostu kaplama sistemidir.

ÜRÜN NİTELİĞİ



Bileşen Sayısı	2
Karışım Oranı	84/16
Vizkozite	2000-4000
Potlife	40-60 dk
Ambalaj	3-5-20 Kg





**ELASTİK
KAPLAMALAR
BOYALAR
VE VERNİKLER**

“Ürünlerimizle Sınırları Zorluyoruz”



ELASTİK KAPLAMALAR BOYALAR VE VERNİKLER



MARINE BAUPUR 3400 FLEX COAT POLİÜRETAN ELASTİK KAPLAMA MALZEMESİ

Solventsiz, iki bileşenli, poliüretan esaslı elastik kaplama malzemesidir. Su izolasyonu ve mekanik dayanım istenen yapısal alan (teras, çatı, havuz, banyo gibi), gemi, yat ve teknelerin güverte ve iç bölümlerinde; ayrıca soğuk hava depolarında elastik kaplama sistemi olarak kullanılır. Tartan zemin ve tartan pist kaplamalarında darbe ve titreşim emici süspansiyon özelliğine sahip, aşınma dayanımı yüksek ve istenilen renklerde hazırlanabilen zemin kaplama ürünüdür. Yaşama alanları ve açık alanlarda atmosferik korozyon ve UV ışınlarına karşı koruma için Alifatik Poliüretan UV Dayanımlı Son Kat Boya ile birlikte kullanılması tavsiye edilir. Açık hava koşullarına uygun, duvardan duvara dikişsiz uygulama yapılabilen ve bakım gerektirmeyen bir kaplamadır. Basketbol, voleybol, tenis ve yürüme yolu gibi alanlarda uygulanabilir.

ÜRÜN NİTELİĞİ



Bileşen Sayısı	2
Karışım Oranı	81/19
Vizkozite	1500-2500
Potlife	50-90 dk
Pull Off	3,7 N/mm ²
Ambalaj	20 Kg



ELASTİK KAPLAMALAR BOYALAR VE VERNİKLER



MARINE BAUPUR 4120 TOP COAT UVM/S POLİÜRETAN SON KAT UV DAYANIMLI BOYA

İki bileşenli, solventli, poliüretan esaslı, UV Dayanımlı son kat mat boyadır. Sanayi tesislerinin çelik konstrüksiyonları, gemi ve tekne gibi yapıların ahşap ve çelik yüzeyleri, araç gövdeleri gibi atmosferik korozyon ve UV ışınlarına maruz kalan yüzeylerde son kat boya ve kaplama sistemi olarak kullanılır.

ÜRÜN NİTELİĞİ



Bileşen Sayısı	2
Karışım Oranı	85/15
Vizkozite	400-800
Potlife	≥ 4 saat
Pull Off	3,6 N/mm ²
Ambalaj	20 Kg



ELASTİK KAPLAMALAR BOYALAR VE VERNİKLER



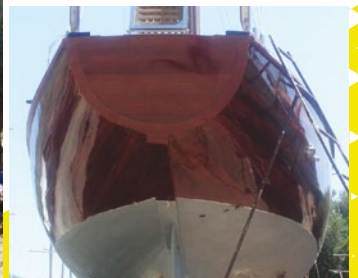
MARINE BAUPUR 4200 UV/S POLİÜRETAN ŞEFFAF UV DAYANIMLI VERNİK

İki bileşenli, solventli, UV dayanımlı, şeffaf poliüretan verniktir. Uygulandığı yüzeyin güneş ışınları, yağmur, deniz suyu gibi dış etkenlerin yıpratıcı etkilerine karşı korunmasında kullanılır.

ÜRÜN NİTELİĞİ



Bileşen Sayısı	2
Karışım Oranı	75/25
Vizkozite	100-300
Potlife	6-8 saat
Pull Off	3,0 N/mm ²
Ambalaj	15 Kg



ELASTİK KAPLAMALAR BOYALAR VE VERNİKLER



MERINE BAUPUR 4210 UV/S-R

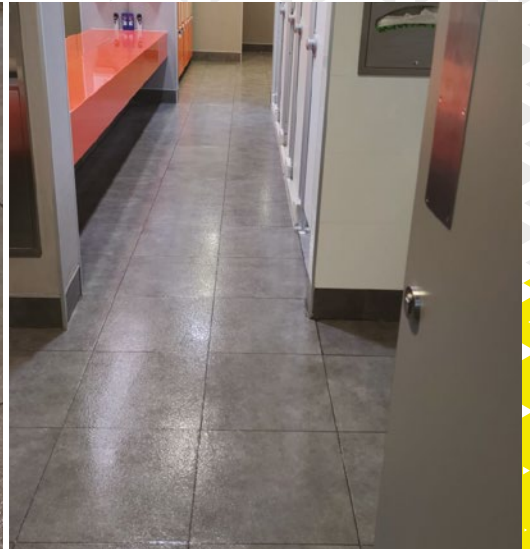
POLIÜRETAN ŞEFAF UV DAYANIMLI, KAYMAZ VERNİK

İki bileşenli, solventli, UV dayanımlı, şeffaf poliüretan kaydırmazlık sağlayan verniktir. Uygulandığı yüzeyin güneş ışınları, yağmur, deniz suyu gibi dış etkenlerin yıpratıcı etkilerine karşı koruma sağlar. Havuz kenarları, merdiven başları, güverte ve açık alanlardaki yürüme yollarında kaydırmazlık ve koruma amaçlı vernik olarak kullanılır.

ÜRÜN NİTELİĞİ



Bileşen Sayısı	2
Karışım Oranı	75/25
Vizkozite	200-400
Potlife	6-8 saat
Pull Off	3,0 N/mm ²
Ambalaj	15 Kg





TİNERLER

“Ürünlerimizle Sınırları Zorluyoruz”



TİNERLER



MARINE BAUPUR 100 THINNER POLİÜRETAN TİNER

Poliüretan esaslı boya ve astarların püskürtme tatbikatlarında inceltici olarak ve uygulama sonrası kullanılan fırça ve diğer ekipmanların temizlenmesinde kullanılır.

ÜRÜN NİTELİĞİ



Bileşen Sayısı	1
Vizkozite	0-10
Ambalaj	5 Kg-15 Kg



TİNERLER



MARINE BAUPOX 110 THINNER EPOKSİ TİNER

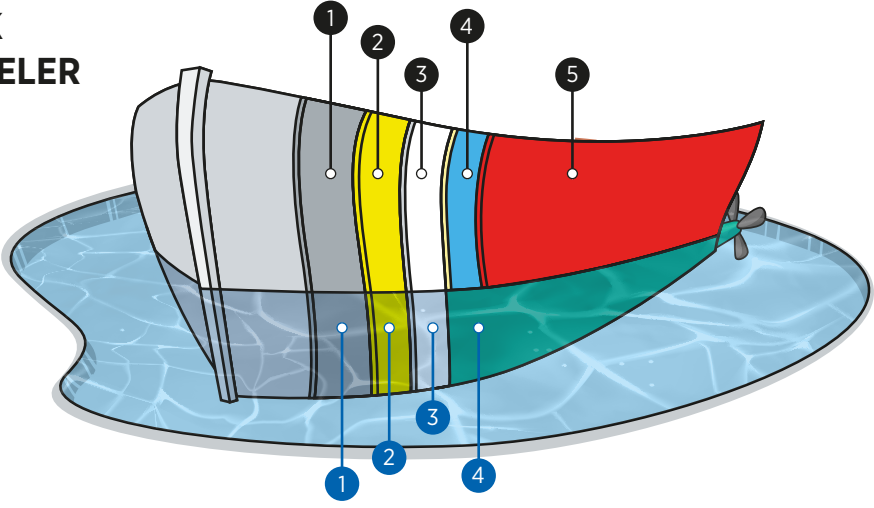
Epoksi reçine esaslı boya ve astarların püskürtme tatbikatlarında inceltici olarak ve uygulama sonrası kullanılan fırça ve diğer ekipmanların temizlenmesinde kullanılır.

ÜRÜN NİTELİĞİ

Bileşen Sayısı	1
Vizkozite	0-10
Ambalaj	5 Kg-15 Kg



ÇELİK TEKNELER



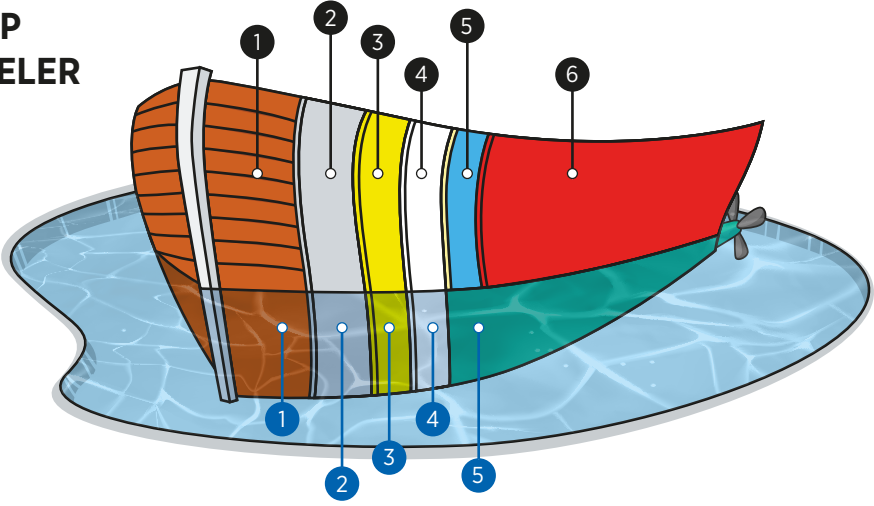
SU ÜSTÜ KAPLAMA SİSTEMİ

- 1 **Marine Baupox 1480 Steel**
Çelik Astarı
- 2 **Marine Baupox 888 Filler/light**
Hafif Epoksi Dolgu Macunu
- 3 **Marine Baupox 890 Finish Filler/Light**
Epoksi Hafif Yoklama Macunu
- 4 **Marine Baupox 1330 Mid Coat/S**
Ara ve Son Kat Yarı Mat Boya
- 5 **Marine Baupox 4100 Top Coat UV/S**
Son Kat Poliüretan Boya

SU ALTI KAPLAMA SİSTEMİ

- 1 **Marine Baupox 1480 Steel**
Çelik Astarı
- 2 **Marine Baupox 888/889**
Hafif Epoksi Dolgu Macunu / Epoksi Macun
- 3 **Marine Baupox 1330 Mid Coat/S**
Ara ve Son Kat Yarı Mat Boya
- 4 **Marine Baumex Nano Antifouling**
Su Altı Kesimi Kaplama Malzemesi

AHŞAP TEKNELER



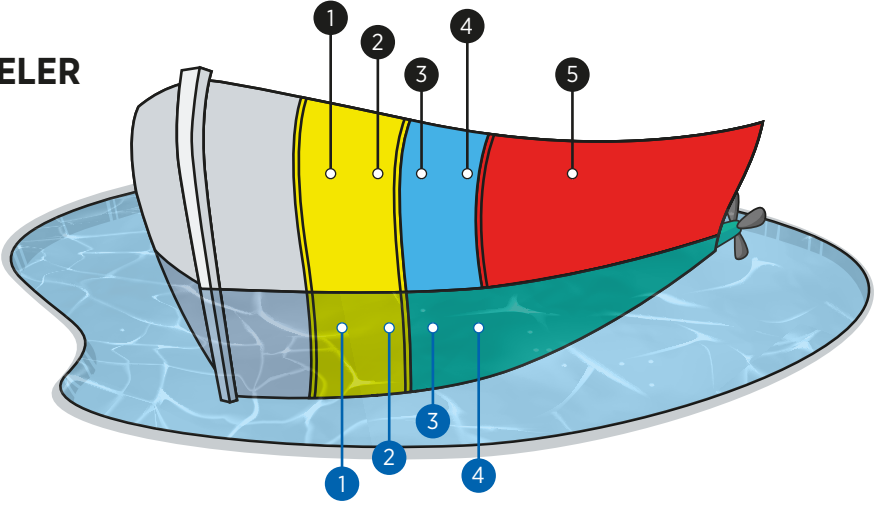
SU ÜSTÜ KAPLAMA SİSTEMİ

- 1 **Marine Baupox 774 Ad/dk**
Epoksi Ahşap Yapıştırıcısı
- 2 **MARINE BAUPOX 774 AD/DK**
Epoksi L. Reçinesi ve Ozmoz Tedavi Sistemi
- 3 **Marine Baupox 888 Filler/light**
Epoksi Dolgu Macunu
- 4 **Marine Baupox 890 Finish Filler/Light**
Epoksi Hafif Yoklama Macunu
- 5 **Marine Baupox 1330 Mid Coat/S**
Ara ve Son Kat Yarı Mat Boya
- 6 **Marine Baupox 4100 Top Coat UV/S**
Son Kat Poliüretan Boya

SU ALTI KAPLAMA SİSTEMİ

- 1 **Marine Baupox 774 Ad/dk**
Epoksi Ahşap Yapıştırıcısı
- 2 **Marine Baupox 764 Lamination Resin**
Epoksi L. Reçinesi ve Ozmoz Tedavi Sistemi
- 3 **Marine Baupox 888/889**
Hafif Epoksi Dolgu Macunu / Epoksi Macun
- 4 **Marine Baupox 1330 Mid Coat/S**
Ara ve Son Kat Yarı Mat Boya
- 5 **Marine Baumex Nano Antifouling**
Su Altı Kesimi Kaplama Malzemesi

GRP TEKNELER



SU ÜSTÜ KAPLAMA SİSTEMİ

- 1 **Marine Baupox 764 Lamination Resin**
Epoksi L. Reçinesi Ve Ozmoz Tedavi Sistemi
- 2 **Marine Baupox 888 Filler/light**
Hafif Epoksi Dolgu Macunu
- 3 **Marine Baupox 890 Finish Filler/Light**
Epoksi Hafif Yoklama Macunu
- 4 **Marine Baupox 1330 Mid Coat/S**
Ara ve Son Kat Yarı Mat Boya
- 5 **Marine Baupur 4100 Top Coat UV/S**
Son Kat Poliüretan Boya

SU ALTI KAPLAMA SİSTEMİ

- 1 **Marine Baupox 764 Lamination Resin**
Epoksi L. Reçinesi Ve Ozmoz Tedavi Sistemi
- 2 **Marine Baupox 888/889**
Hafif Epoksi Dolgu Macunu / Epoksi Macun
- 3 **Marine Baupox 1330 Mid Coat/S**
Ara ve Son Kat Yarı Mat Boya
- 4 **Marine Baumex Nano Antifouling**
Su Altı Kesimi Kaplama Malzemesi





BAUMEX Kimya Sanayi ve Tic. A.Ş.

İnonü Mah. Gebze Güzeller OSB Cumhuriyet Cad.
Kazım Karabekir Sok. No: 4/9 41400
Gebze, Kocaeli/TURKİYE
☎ +90 262 502 15 20 | ✉ info@baumex.com.tr
www.baumex.com.tr



baumexkimya



baumexkimya



baumexkimya



baumexkimya



baumexmarine



ÜRÜNLERİMİZLE
MARİN SEKTÖRÜNE
YÖN VERİYORUZ