



Ürünlerimizle  
sınırları  
zorluyoruz

[baumex.com.tr](http://baumex.com.tr)

Epoksi ve Poliüretan Kaplama Malzemeleri

## MİSYONUMUZ



## VİZYONUMUZ

## VİZYON

Bilgimiz, tecrübemiz , değerlerimiz ve çalışanlarımızla kaliteli ve yenilikçi ürün guruplarında rekabet gücümüzü arttırmak ve her daim Yapı Kimyasalları sektöründe aranan , sorulan , danışılan, talep edilen firma konumunda bulunmak ve süreklilik sağlamak.

## MİSYON

BAUMEX , AR-GE ile değerleri ile sınırları zorlayarak inovasyon ve know-how merkezi gibi çalışmakta, hak ettiği yatırımlarla kendisini geliştirmeye devam etmektedir. Sürekli kendini aşan ve geliştiren yapısıyla tüm ürünleri kendi bünyesinde tasarlar ve üretimini yapar. İşte bu nedenle, yeni , rekabetçi ve mükemmel özelliklere haiz , geliştirilmiş ürünler bulmak işimizin tabiatıdır. ISO 9001-2015 Kalite Belgesi, ISO 14001 Çevre Yönetimi ve ISO 45001 İş Sağlığı ve Güvenliği Belgelerine sahip olan BAUMEX, en gelişmiş özel tasarım üretim ve laboratuvar ekipmanları ile donatılmış fabrikasında ürünlerini ISO standartları doğrultusunda , Kalite Kontrol onaylı olarak üretmektedir.

BAUMEX Üretimin her adımında insan ve doğanın korunması bilincinde, nitelikli, kaliteli ve sorunsuz ürünler üretmektedir. Bilimsel , profesyonel ve araştırmacı ruhumuzla daima yenilikçi firma konumunda bulunmak öncelikli hedefimizdir. Müşterilerimizin bizlere olan güveniyle var gücümüzle sektörün sınırlarını zorlamak ve mükemmel olanı sağlamak unutmadığımız öncelikli değerimizdir.

## BAUMEX KİMYA DEĞERLERİ

**Doğruluk** : "Daima var olanı konuşun, anı değerlendirin ve gelecekteki riskleri analiz edin, önce satış değil önce teknik konuların değerleri üzerine hizmet verin " malzeme değil güven satın.

**Güven** : Sorunlar karşısında akılcı yaklaşımlar sergileyin, sorun çıkmadan önce uyarın, tedbir alın.

**Cesaret** : Cesaretinizi üretilmeyi üretmek , kalitenin sınırlarını zorlamak için kullanın. Yapılamayan veya başarısız olanlar için adım atın.

**Heyecan** : İlk günkü gibi heyecanla çalışın, keşfedin ve üretin. İnsanlık için , doğa için, canlılar için heyecanlanarak üretin.







## BAUPOX COLOR COAT

*Solventsiz Epoksi Renkli Granüllü Özel Self*

**Tanım:** Solvent içermeyen, epoksi esaslı, orta-ağır mekanik ve kimyasal etkilere maruz kalan zeminler için kullanılan, düzgün yüzey bitişli, temizlemesi kolay, hijyenik, dekoratif (mineflo) bir görünüm sağlayan self-leveling zemin kaplama sistemidir. Beton ve çimento esaslı yüzeylerde; depolama alanları, laboratuvar, okul, hastane, alışveriş merkezleri, süpermarket, otopark, sergi-fuar alanı, uçak hangarları, kimya, ilaç ve elektronik endüstrisi üretim alanlarının zemin kaplamalarında kullanılır.

**ASTAR - ARA KAT MALZEMELER**

4-9

BAUACR 1770 PR/W - SU BAZLI AKRİLİK ESASLI BETON EMPRENYE ASTARI  
BAUPOX 1300 PR/S - SOLVENTLİ EPOKSİ EMPRENYE ASTARI  
BAUPOX 1000 PR - SOLVENTSİZ EPOKSİ EMPRENYE ASTARI  
BAUPOX 1050 PR - SOLVENTSİZ EPOKSİ ŞEFFAF ASTAR  
BAUPOX 1100 PR - SOLVENTSİZ EPOKSİ NEM TOLERANSLI ASTAR  
BAUPOX 1130 PR - SOLVENTSİZ EPOKSİ YÜZEY SERTLEŞTİRİCİLİ BETON ASTARI  
BAUPOX 1150 PR - SOLVENTSİZ EPOKSİ ASTAR  
BAUPOX 1170 PR - SOLVENTSİZ EPOKSİ ASTAR  
BAUPOX 1700 PR/F - SOLVENTSİZ EPOKSİ DOLGULU ASTAR  
BAUPUR 3000 PR - SOLVENTSİZ POLİÜRETAN ASTAR  
BAUPOX 1250 PR/C - SOLVENTSİZ EPOKSİ KİMYASAL DAYANIMLI ASTAR  
BAUPOX 1252 PR NOVALAC /C - SOLVENTSİZ EPOKSİ NOVOLAC KİMYASAL DAYANIMLI ASTAR  
BAUPOX 1800 PR/W - SU BAZLI EPOKSİ ASTAR  
BAUPOX 1480 STEEL - SOLVENTSİZ EPOKSİ YÜZEY TOLERANSLI ASTAR /BOYA  
BAUPOX 1320 PR/S - SOLVENTLİ EPOKSİ ASTAR  
BAUPOX 1330 /S - SOLVENTLİ EPOKSİ BOYA

**SON KAT MALZEMELER**

10-17

BAUPOX 200 SELF - SOLVENTSİZ EPOKSİ SELF  
BAUPOX 200 SELF METALLIC - SOLVENTSİZ EPOKSİ SELF METALİK  
BAUPOX COLOR COAT (RD\*YLW\*BL\*GR) - SOLVENTSİZ NANO TEKNOLOJİ ZEMİN KAPLAMASI  
BAUPOX 1460 SELF - SOLVENTSİZ EPOKSİ GIDAYA UYGUN SELF  
BAUPOX 1500 TOP COAT - SOLVENTSİZ EPOKSİ HAFİF DOKULU BOYA  
BAUPOX 1500 TOP COAT Leveling - SOLVENTSİZ EPOKSİ DÜZ BOYA  
BAUPOX 1600 TIX - SOLVENTSİZ EPOKSİ TIX BOYA  
BAUPOX 1450 TOP COAT - SOLVENTSİZ EPOKSİ GIDAYA UYGUN BOYA  
BAUPOX 2230 TOP COAT /ST - SOLVENTSİZ YÜZEY TOLERANSLI EPOKSİ BOYA  
BAUPOX 1340 TOP COAT/S - SOLVENTLİ EPOKSİ BOYA  
BAUPOX 192 SELF NOVOLAC /C - SOLVENTSİZ EPOKSİ NOVOLAC KİMYASAL DAYANIMLI SELF (400 oC)  
BAUPOX 193 SELF NOVOLAC /CT - SOLVENTSİZ EPOKSİ NOVOLAC KİMYASAL DAYANIMLI BOYA (400 oC)  
BAUPOX 1920 TOP COAT NOVOLAC /C - SOLVENTSİZ EPOKSİ NOVOLAC KİMYASAL DAYANIMLI BOYA  
BAUPOX 1930 TOP COAT NOVOLAC /CT - SOLVENTSİZ EPOKSİ NOVOLAC KİMYASAL DAYANIMLI BOYA (400 oC)  
BAUACR 5700 TOP COAT HIGH TEMPERATURE - YÜKSEK ISIYA DAYANIKLI METALİK BOYA (700 oC)  
BAUPUR CONCRETE - ISI VE KİMYASAL DAYANIMLI POLİÜRETAN BETON KAPLAMASI  
BAUPUR 3500 SELF/C - SOLVENTSİZ POLİÜRETAN KİMYASALA DAYANIKLI YARI ELASTİK SELF  
BAUPUR 3600 SELF DIELECTRIC - SOLVENTSİZ YALITKAN SELF  
BAUPUR 3815 TOP COAT COMBUSTION RETARDANT - SOLVENTSİZ POLİÜRETAN YANMA GECİKTİRİCİLİ SON KAT BOYA  
BAUPUR 3820 TIX - SOLVENTSİZ POLİÜRETAN TIX BOYA  
BAUPUR 3800 TOP COAT - SOLVENTSİZ POLİÜRETAN BOYA  
BAUPUR 3850 TOP COAT/S - SOLVENTLİ POLİÜRETAN BOYA  
BAUPOX 1850 TOP COAT/W - SU BAZLI EPOKSİ BOYA  
BAUACR 5740 TOP COAT/S - AKRİLİK ANTİKONDANZE SON KAT BOYA

**HIZLI SERTLEŞEN MALZEMELER**

18-20

BAUPUR 3350 LOOP /FAST - SOLVENTSİZ POLİÜRETAN ESASLI LOOP DOLGU MALZEMESİ- HIZLI (4/5 Saat)  
BAUPUR 3360 LEVELING LOOP /FAST - SOLVENTSİZ POLİÜRETAN ESASLI LEVELING LOOP DOLGU MALZEMESİ- HIZLI (1,5 Saat)  
BAUPUR 3362 REPAIR /FAST - SOLVENTSİZ HIZLI SERTLEŞEN BETON TAMİR KİTİ - HIZLI (1 Saat)  
BAUPUR 3362 GEL /FAST - SOLVENTSİZ KREM TAMİR MALZEMESİ - HIZLI (2 Saat)  
BAUPOX 2262 REPAIR /FAST - SOLVENTSİZ HIZLI SERTLEŞEN BETON TAMİR KİTİ - HIZLI (15 dk)

**İLETKEN EPOKSİ KAPLAMA MALZEMELERİ**

21-24

BAUPOX 1950 PR/CONDUCTIVE - SOLVENTSİZ EPOKSİ İLETKEN ASTAR  
BAUPOX 210 SELF/ NANO ESD - SOLVENTSİZ EPOKSİ NANO TEKNOLOJİ İLETKEN SELF (ESD)  
BAUPOX 210 TOP COAT /NANO ESD - SOLVENTSİZ EPOKSİ NANO TEKNOLOJİ İLETKEN BOYA (ESD)  
BAUPOX 215 SELF/ NANO CONDUCTIVE - SOLVENTSİZ EPOKSİ NANO TEKNOLOJİ İLETKEN SELF (CONDUCTIVE)  
BAUPOX 215 TOP COAT /NANO CONDUCTIVE - SOLVENTSİZ EPOKSİ NANO TEKNOLOJİ İLETKEN BOYA (CONDUCTIVE)  
BAUPOX 191 SELF/C NANO CONDUCTIVE - SOLVENTSİZ EPOKSİ NANO TEKNOLOJİ KİMYASAL DAYANIMLI İLETKEN SELF (CONDUCTIVE)



**STONE CARPET / TERRAZO KAPLAMA SİSTEMLERİ****25-29**

- BAUPOX 240 TERRAZZO UV ++ - SOLVENTSİZ EPOKSİ UV DAYANIMLI TERRAZZO BAĞLAYICISI  
BAUPOX 1400 UV - SOLVENTSİZ EPOKSİ UV DAYANIMLI ŞEFFAF  
BAUPOX 1420 RESIN UV++ - SOLVENTSİZ EPOKSİ UV DAYANIMLI STONE CARPET BAĞLAYICISI (4-5 Yıl)  
BAUPOX 1420 RESIN UV++ /LV - SOLVENTSİZ EPOKSİ UV DAYANIMLI STONE CARPET BAĞLAYICISI /DÜŞÜK VİZKOZİTE  
BAUPUR 4421 RESIN UV++ - 1 K SOLVENTSİZ POLİÜRETAN STONE CARPET BAĞLAYICISI - EKONOMİK 14-15 Yıl  
BAUPUR 4430 RESIN UV++ /S - POLİÜRETAN ELASTİK STONE CARPET BAĞLAYICISI 6-7 yıl  
BAUPUR 4431 RESIN UV++ /S - POLİÜRETAN STONE CARPET BAĞLAYICISI - TADİLAT 10-11 yıl  
BAUPOX 2100 GEL - SOLVENTSİZ EPOKSİ TERRAZZO DOLGU MALZEMESİ (Şeffaf)  
BAUPOX 2150 GEL - SOLVENTSİZ EPOKSİ TERRAZZO DOLGU MALZEMESİ (Krem Renk)  
BAUPUR 3150 GEL - SOLVENTSİZ POLİÜRETAN SIYIRMA VE DOLGU MALZEMESİ

**SPOR SALONU ZEMİN KAPLAMA MALZ. (Tartan Pist Kaplaması)****30-33**

- BAUPUR 3090 AD - SOLVENTSİZ POLİÜRETAN YAPIŞTIRICI  
BAUPUR 3100 MID COAT - SOLVENTSİZ POLİÜRETAN LASTİK GRANÜL KEÇE ÜSTÜ SIYIRMA MACUNU  
BAUPUR 3200 FLEX COAT - SOLVENTSİZ POLİÜRETAN ELASTİK SELF KAPLAMA  
BAUPUR 4000 TOP COAT UVM/S - AKRİLİK POLİÜRETAN ELASTİK UV DAYANIMLI MAT BOYA

**UV POLİÜRETAN BOYALAR / EPOKSİ BOYALAR / ELASTİK KAP. MALZ.****34-37**

- BAUPUR 3400 FLEX COAT - SOLVENTSİZ ELASTİK POLİÜRETAN KAPLAMA  
BAUPUR 3630 SELF - SOLVENTSİZ ELASTİK POLİÜRETAN SELF (Karoser)  
BAUPUR 4000 TOP COAT UVM/S - AKRİLİK POLİÜRETAN UV DAYANIMLI ELASTİK MAT BOYA  
BAUPUR 4100 TOP COAT UV/S - AKRİLİK POLİÜRETAN UV DAYANIMLI BOYA  
BAUPUR 4120 TOP COAT UVM/S - AKRİLİK POLİÜRETAN UV DAYANIMLI BOYA  
BAUPUR 4125 TOP COAT UVM/S - AKRİLİK POLİÜRETAN UV DAYANIMLI BOYA  
BAUPUR 4130 TOP COAT UVM/S-R - AKRİLİK POLİÜRETAN UV DAYANIMLI KAYDIRMAZ BOYA

**YAPI GÜÇLENDİRME MALZEMELERİ****38-41**

- BAUPOX 1210 CARBON FIBER RESIN - SOLVENTSİZ EPOKSİ KARBON ELYAF ASTAR VE LAMİNASYON REÇİNESİ  
BAUPOX 287 CARBON FIBER ADHESIVE - SOLVENTSİZ EPOKSİ KARBON ELYAF LAMİNASYON REÇİNESİ  
BAUPOX 288 CARBON PLAQUE ADHESIVE - SOLVENTSİZ EPOKSİ KARBON PLAKA YAPIŞTIRICISI  
BAUPOX 1200 INJECTION RESIN - SOLVENTSİZ EPOKSİ ENJEKSİYON REÇİNESİ  
BAUPOX 209 ANKRAJ - SOLVENTSİZ EPOKSİ ANKRAJ MACUNU  
BAUPOX 209 ANKRAJ /DK - SOLVENTSİZ EPOKSİ ANKRAJ MACUNU - DİK YÜZEY

**BETON TAMİR - YAPIŞMA KÖPRÜSÜ MALZEMELERİ - YAPIŞTIRICILAR****42-46**

- BAUPOX 2130 REPAIR - SOLVENTSİZ EPOKSİ DOLGU, TESVİYE VE TAMİR HARCİ  
BAUPOX 2200 - SOLVENTSİZ EPOKSİ ESKİ VE YENİ BETON YAPIŞMA KÖPRÜSÜ  
BAUPOX 2810 MORTAR - SOLVENTSİZ EPOKSİ DİLATASYON PROFİL MONTAJ HARCİ  
BAUPOX 2750 GRAUT - SOLVENTSİZ EPOKSİ GROUT  
BAUPOX 2830 AD /DK - SOLVENTSİZ EPOKSİ DİLATASYON BANT YAPIŞTIRICISI  
BAUPOX 2860 AD /DK - SOLVENTSİZ EPOKSİ KİMYASAL DAYANIMLI TESVİYE MACUNU  
BAUPOX 2870 AD/DK NOVOLAC - C - SOLVENTSİZ EPOKSİ NOVOLAC KİMYASAL DAYANIMLI TESVİYE MACUNU  
BAUPOX 5 AD/F - FAST - SOLVENTSİZ DOLGULU EPOKSİ 5 DAKİKA YAPIŞTIRICI  
BAUMEX MEGA EPOXY 40 ADHESIVE /DK - SOLVENTSİZ DOLGULU EPOKSİ YAPIŞTIRICI (2-3 Saat)

**ÖZEL MALZEMELER****47-50**

- BAUPUR 3080 AD - SOLVENTSİZ POLİÜRETAN PARKE YAPIŞTIRICISI  
BAUPOX 2900 FUGA PASTE - SİLİNEBİLİR UV DAYANIMLI NEM TOLERANSLI SERAMİK DERZ DOLGUSU  
BAUPUR 3110 AD /FIBER - SOLVENTSİZ POLİÜRETAN SERAMİK ELYAF LAMİNASYON YAPIŞTIRICISI  
BAUPUR 4123 /S - AKRİLİK YAPIŞMA KÖPRÜSÜ (Seramik - Cam)  
BAUPOX 76 FLEXIBLE PAST - SOLVENTSİZ EPOKSİ ELASTİK DERZ DOLGU MALZEMESİ  
BAUPUR 97 FLEXIBLE PAST - SOLVENTSİZ POLİÜRETAN ELASTİK DERZ DOLGU MALZEMESİ  
BAUPUR 3350 LOOP - SOLVENTSİZ POLİÜRETAN LOOP DOLGU MALZEMESİ  
BAUPUR 3350 LEVELING LOOP - SOLVENTSİZ POLİÜRETAN ELASTİK DERZ DOLGU MALZEMESİ  
BAUPUR THERMAL PAINT - POLİÜRETAN ISI İZOLASYON BOYASI - Yanma Geciktiricili

**UV DAYANIMLI ŞEFFAF EPOKSİ /POLİÜRETAN MALZ. VE VERNİKLER****51-53**

- BAUPUR 4200 UV /S - AKRİLİK POLİÜRETAN UV DAYANIMLI VERNİK (Sert)  
BAUPUR 4210 UVM /S-R - AKRİLİK POLİÜRETAN UV DAYANIMLI KAYDIRMAZ MAT VERNİK (Sert)  
BAUACR 5250 UV /S - AKRİLİK UV DAYANIMLI VERNİK (Kalın)  
BAUPOX 1370 UV CLEAR COAT - SOLVENTSİZ EPOKSİ UV DAYANIMLI ŞEFFAF SELF  
BAUPOX 1390 UV CLEAR COAT - SOLVENTSİZ EPOKSİ UV DAYANIMLI ŞEFFAF MASA DÖKÜM REÇİNESİ / SELF (2 MM / 1 CM)

# ASTAR - ARA KAT MALZEMELER





## BAUACR 1770 PR/W

### Su Bazlı Akrilik Esaslı Beton Emprenye Astarı

**Tanım:** Su bazlı, akrilik esaslı ve tek bileşenli beton emprenye astarıdır. Bina iç ve dış cephelerinde (düşey sathlarda) sıva, beton ve benzeri mineral esaslı yüzeylerin tamir ve emprenyesinde kullanılır. Kapiler boşlukları doldurur. İki veya (zeminin durumuna göre) daha fazla kat uygulamalarıyla beton rengi muhafaza edilmiş ve bu yüzey hem suya karşı mükemmel bir şekilde izole edilir, hem de atmosferik korozyona karşı korunur.

#### ÜRÜN ÖZELLİKLERİ

Bileşen	: 1
Vizkozite	: 2 - 10 mPas
Potlife	: -
Pullof	: -
Shor D	: -
Ambalaj	: 18 kg



## BAUPOX 1300 PR/S

### Solventli Epoksi Emprenye Astarı

**Tanım:** Epoksi esaslı, iki bileşenli, düşük viskoziteli, solventli beton emprenye astarıdır. Düşük viskozitesi sayesinde sürüldüğü yüzeye çok iyi nüfuz eder. Uygulandığı yüzeyin darbe mukavemetini ve kimyasal direncini artırır. Aynı zamanda kendisinden sonra gelen katların yüzeye yapışmasını sağlar.

#### ÜRÜN ÖZELLİKLERİ

Bileşen	: 60/40
Vizkozite	: 5 - 40 mPas
Potlife	: 24 saat
Pullof	: ≥2
Shor D	: -
Ambalaj	: 15 kg



## BAUPOX 1000 PR

### Solventsiz Epoksi Emprenye Astarı

**Tanım:** Epoksi esaslı, iki bileşenli, düşük viskoziteli, beton ve çimento esaslı mineral yüzeyler için astarlama ve penetrasyon malzemesidir. Solvent ve aktif madde içermediği için kapalı alanlarda rahatlıkla kullanılır. Düşük viskozitesi sayesinde sürüldüğü yüzeye çok iyi nüfuz eder. Uygulandığı yüzeyin darbe mukavemetini ve kimyasal direncini artırır. Aynı zamanda kendisinden sonra gelen katların yüzeye yapışmasını sağlar.

#### ÜRÜN ÖZELLİKLERİ

Bileşen	: 65/35
Vizkozite	: 300 - 500 mPas
Potlife	: 30 - 60 dak.
Pullof	: >2
Shor D	: ~ 70
Ambalaj	: 18 kg



## BAUPOX 1050 PR

### Solventsiz Epoksi Şeffaf Astar

**Tanım:** Epoksi esaslı, iki bileşenli, düşük viskoziteli, beton çimento esaslı mineral yüzeyler ve ahşap yüzeyler için astarlama ve penetrasyon malzemesidir. Solvent ve aktif madde içermediği için kapalı alanlarda rahatlıkla kullanılır. Düşük viskozitesi sayesinde sürüldüğü yüzeye çok iyi nüfuz eder. Uygulandığı yüzeyin darbe mukavemetini ve kimyasal direncini artırır. Aynı zamanda kendisinden sonra gelen katların yüzeye yapışmasını sağlar.

#### ÜRÜN ÖZELLİKLERİ

Bileşen	: 67/33
Vizkozite	: 300 - 500 mPas
Potlife	: 30 - 50 dak.
Pullof	: >2
Shor D	: ~ 70
Ambalaj	: 18 kg





## BAUPOX 1100 PR



### Solventsiz Epoksi Nem Toleranslı Astar

**Tanım:** Epoksi esaslı, iki bileşenli, düşük viskoziteli, yüzey toleranslı nem bariyeridir. Beton ve çimento esaslı mineral yüzeyler için astarlama ve penetrasyon malzemesidir. Epoksi, poliüretan ve poliüre zemin kaplamaları için astar olarak kullanılır. Solvent ve aktif madde içermediği için kapalı alanlarda rahatlıkla kullanılır. Yüzey tolerans özelliği sayesinde nemli yüzeylere iyi yapışma sağlar. Düşük viskozitesi sayesinde sürüldüğü yüzeye çok iyi nüfuz eder. Uygulandığı yüzeyin darbe mukavemetini ve kimyasal direncini artırır. Aynı zamanda kendisinden sonra gelen katların yüzeye yapışmasını sağlar.

#### ÜRÜN ÖZELLİKLERİ

Bileşen	: 65/35
Vizkozite	: 350 - 550 mPas
Potlife	: 30 - 60 dak.
Pullof	: >2
Shor D	: ~ 70
Ambalaj	: 18 kg



## BAUPOX 1130 PR



### Solventsiz Epoksi Yüzey Sertleştiricili Beton Astarı

**Tanım:** Epoksi esaslı, iki bileşenli, düşük viskoziteli astardır. Sertleştirilmiş beton ve çimento esaslı mineral yüzeylere yapışma özelliği katan astarlama malzemesidir. Epoksi, poliüretan ve poliüre zemin kaplamaları için astar olarak kullanılır. Solvent ve aktif madde içermediği için kapalı alanlarda rahatlıkla kullanılır. Düşük viskozitesi sayesinde sürüldüğü yüzeye çok iyi nüfuz eder. Uygulandığı yüzeyin darbe mukavemetini ve kimyasal direncini artırır. Aynı zamanda kendisinden sonra gelen katların yüzeye yapışmasını sağlar.

#### ÜRÜN ÖZELLİKLERİ

Bileşen	: 65/35
Vizkozite	: 400 - 600 mPas
Potlife	: 30 - 50 dak.
Pullof	: ≥2
Shor D	: ~ 70
Ambalaj	: 18 kg



## BAUPOX 1150 PR



### Solventsiz Epoksi Astar

**Tanım:** Solventsiz epoksi astardır. Uygulandığı yüzeye yapışır, onun darbe mukavemetini ve kimyasal direncini artırır. Aynı zamanda kendisinden sonra gelen katların ve/veya daha tam kürlenmeden üzerine serpiyen dolguların yüzeye yapışmasını sağlar.

#### ÜRÜN ÖZELLİKLERİ

Bileşen	: 65/35
Vizkozite	: 300 - 600 mPas
Potlife	: 30 - 55 dak.
Pullof	: >2
Shor D	: ~ 72
Ambalaj	: 18 kg



## BAUPOX 1170 PR



### Solventsiz Epoksi Astar

**Tanım:** Solventsiz epoksi astardır. Uygulandığı yüzeye yapışır, onun darbe mukavemetini ve kimyasal direncini artırır. Aynı zamanda kendisinden sonra gelen katların ve/veya daha tam kürlenmeden üzerine serpiyen dolguların yüzeye yapışmasını sağlar.

#### ÜRÜN ÖZELLİKLERİ

Bileşen	: 67/33
Vizkozite	: 400 - 700 mPas
Potlife	: 30 - 50 dak.
Pullof	: ≥2
Shor D	: ~ 70
Ambalaj	: 20 kg







## BAUPOX 1700 PR-F

### Solventsiz Epoksi Dolgulu Astar

**Tanım:** Solventsiz, epoksi dolgulu astardır. Uygulandığı yüzeye yapışır, onun darbe mukavemetini ve kimyasal direncini artırır. Aynı zamanda kendisinden sonra gelen katların ve/veya daha tam kürlenmeden üzerine serpilmiş dolguların yüzeye yapışmasını sağlar. Dolgu özelliği sayesinde sıyrılma katı olarak kullanılır.

#### ÜRÜN ÖZELLİKLERİ

Bileşen	: 82/18
Vizkozite	: 700 - 1000 mPas
Potlife	: 40 - 70 dak.
Pulloff	: $\geq 2$
Shor D	: -
Ambalaj	: 20 kg



## BAUPUR 3000 PR

### Solventsiz Poliüretan Astar

**Tanım:** Solventsiz, poliüretan esaslı reçinedir. Uygulandığı yüzey yapışır, onun darbe mukavemetini ve kimyasal direnci artırır. Aynı zamanda kendisinden sonra gelen katların ve/veya daha tam kürlenmeden üzerine serpilmiş dolgular yüzeye yapışmasını sağlar.

#### ÜRÜN ÖZELLİKLERİ

Bileşen	: 70/30
Vizkozite	: 700 - 1200 mPas
Potlife	: 40 - 70 dak.
Pulloff	: $> 2$
Shor D	: ~ 50
Ambalaj	: 18 kg



## BAUPOX 1250 PR/C

### Solventsiz Epoksi Kimyasala Dayanımlı Astar

**Tanım:** Kimyasallara ve asitlere karşı dayanımı yüksek, solventsiz, epoksi esaslı reçinedir. Uygulandığı yüzeye yapışır, onun darbe mukavemetini ve kimyasal direncini artırır. Ayrıca kendisinden sonra gelen katların ve/veya dolguların yüzeye yapışmasını sağlar.

#### ÜRÜN ÖZELLİKLERİ

Bileşen	: 70/30
Vizkozite	: 500 - 800 mPas
Potlife	: 40 - 70 dak.
Pulloff	: $\geq 2$
Shor D	: -
Ambalaj	: 18 kg



## BAUPOX 1252 PR /NOVOLAC C

### Solventsiz Epoksi Novolac Kimyasal Dayanımlı Astar

**Tanım:** Kimyasallara ve ısıya karşı dayanımı yüksek, solventsiz, epoksi esaslı reçinedir. Uygulandığı yüzeye yapışır, onun darbe mukavemetini ve kimyasal direncini artırır. Aynı zamanda kendisinden sonra gelen katların ve/veya dolguların yüzeye yapışmasını sağlar.

#### ÜRÜN ÖZELLİKLERİ

Bileşen	: 65/35
Vizkozite	: 700 - 1200 mPas
Potlife	: 30 - 50 dak.
Pulloff	: $\geq 2$
Shor D	: -
Ambalaj	: 18 kg





## BAUPOX 1800 PR/W

### Su Bazlı Epoksi Astar

**Tanım:** İki bileşenli, su bazlı epoksi emprenye astarıdır. Düşük viskozitesi sayesinde sürüldüğü yüzeye çok iyi nüfuz eder. Uygulandığı yüzeyin darbe mukavemetini ve kimyasal direncini artırır. Aynı zamanda kendisinden sonra gelen katların yüzeye yapışmasını sağlar.

#### ÜRÜN ÖZELLİKLERİ

Bileşen	: 25/75
Vizkozite	: 20 - 100 mPas
Potlife	: ~ 24 saat
Pullof	: ≥2
Shor D	: -
Ambalaj	: 16 kg



## BAUPOX 1480 STEEL

### Solventsiz Epoksi Yüzey Toleranslı Astar/Boya

**Tanım:** Yüksek dolgulu, iki bileşenli epoksi sistemdir. Kumlamanın mümkün olmadığı, ama en azından yüzey hazırlığının yapılabildiği metal yüzeylerde uygulanır. Yüzeydeki gevşek pas tabakası muhakkak uzaklaştırılmalı, yüzey pürüzlendirilmelidir.

#### ÜRÜN ÖZELLİKLERİ

Bileşen	: 80/20
Vizkozite	: 400 - 700 mPas
Potlife	: 3 - 4 saat
Pullof	: ≥2
Shor D	: -
Ambalaj	: 20 kg



## BAUPOX 1320 PR/S

### Solventli Epoksi Astar

**Tanım:** İki bileşenli demir oksit ve çinko fosfat içeren solventli epoksi astarıdır. Petrol rafinerileri, atık su tesisleri, enerji santralleri, kimyasal madde depoları gibi yoğun sanayi atmosferinin olduğu yerlerde, makina ve çelik yapılarla kullanılır. Paslanmayı geciktirici pigmentler içerdiğinden, kullanım alanı geniştir.

#### ÜRÜN ÖZELLİKLERİ

Bileşen	: 80/20
Vizkozite	: 200 - 400 mPas
Potlife	: ~ 24 saat
Pullof	: ≥2
Shor D	: -
Ambalaj	: 20 kg



## BAUPOX 1330/S

### Solventli Epoksi Boya

**Tanım:** İki bileşenli solventli epoksi boyadır. Atmosferik korozyona karşı olan sistemlerde ara ve son kat olarak kullanılır. Özellikle çelik konstrüksiyonların korunmasında kullanılır. Beton ve ahşap üzerine uygun astar tatbikatından sonra mükemmel bir yapışma ve koruma sağlar.

#### ÜRÜN ÖZELLİKLERİ

Bileşen	: 80/20
Vizkozite	: 300 - 500 mPas
Potlife	: ~ 24 saat
Pullof	: ≥2
Shor D	: -
Ambalaj	: 20 kg







## BAUPOX 2100 GEL

*Epoksi Yapıştırıcı, Dolgu, Tamir Pastası*

**Tanım:** İki bileşenli, solventsiz, UV dayanımlı epoksi esaslı jel kıvamında yapıştırıcıdır. Tikotropik yapısıyla mermer, granit, beton, ahşap gibi yüzeylerde, özellikle terrazzo kaplama ve diğer kaplamalardaki gözenek, çatlak, oyukların tesviye ve tamirinde dolgu jeli olarak kullanılır.



## BAUPOX 1420 RESIN UV ++

*Solventsiz Epoksi UV Dayanımlı Stone Carpet Bağlayıcısı*

**Tanım:** Solventsiz, epoksi esaslı, UV dayanımı yüksek bağlayıcı sistemidir. Renkli taş/agrega ve terrazzo sistemlerinde kullanılan modifiye epoksi esaslı reçinedir.



# SON KAT MALZEMELER



## BAUPOX 200 SELF

### Solventsiz Epoksi Self

**Tanım:** Solvent içermeyen, epoksi esaslı, orta-ağır mekanik ve kimyasal etkilere maruz kalan zeminler için kullanılan, düzgün yüzey bitişli, temizlemesi kolay, hijyenik, istenildiği takdirde kuvars ilavesi yapılabilen, self leveling zemin kaplama sistemidir. Beton ve çimento esaslı yüzeyler üzerinde, depolarda, laboratuvarlarda, okul, hastane, kimya ve ilaç endüstrisinde, alışveriş merkezleri ve süpermarketlerde, uçak hangarlarında, sergi ve fuar alanlarında, elektronik sanayinde, endüstriyel üretim alanlarının kaplanmasında, otoparklarda kullanılır.

#### ÜRÜN ÖZELLİKLERİ

<b>Bileşen</b>	: 80/20
<b>Vizkozite</b>	: 800 - 1800 mPas
<b>Potlife</b>	: 50 - 90 dak.
<b>Pulloff</b>	: >2
<b>Shor D</b>	: ~ 70
<b>Ambalaj</b>	: 20 kg



## BAUPOX 200 SELF METALIC

### Solventsiz Epoksi Metalik Self

**Tanım:** Solvent içermeyen, epoksi esaslı, orta-ağır mekanik ve kimyasal etkilere maruz kalan zeminler için kullanılan, düzgün yüzey bitişli, temizlemesi kolay, hijyenik, selfleveling metalik zemin kaplama sistemidir. Beton ve çimento esaslı yüzeylerde; laboratuvar, okul, hastane, alışveriş merkezleri, süpermarket, otopark, sergi-fuar alanı, kimya, ilaç ve elektronik endüstrisi üretim alanlarının zemin kaplamalarında kullanılır.

#### ÜRÜN ÖZELLİKLERİ

<b>Bileşen</b>	: 80/20
<b>Vizkozite</b>	: 800 - 1800 mPas
<b>Potlife</b>	: 40 - 70 dak.
<b>Pulloff</b>	: >2
<b>Shor D</b>	: ~ 70
<b>Ambalaj</b>	: 20 kg



## BAUPOX COLOR COAT

### Solventsiz Epoksi Renkli Granüllü Özel Self

**Tanım:** Solvent içermeyen, epoksi esaslı, orta-ağır mekanik ve kimyasal etkilere maruz kalan zeminler için kullanılan, düzgün yüzey bitişli, temizlemesi kolay, hijyenik, dekoratif (mineflo) bir görünüm sağlayan self-leveling zemin kaplama sistemidir. Beton ve çimento esaslı yüzeylerde; depolama alanları, laboratuvar, okul, hastane, alışveriş merkezleri, süpermarket, otopark, sergi-fuar alanı, uçak hangarları, kimya, ilaç ve elektronik endüstrisi üretim alanlarının zemin kaplamalarında kullanılır.

#### ÜRÜN ÖZELLİKLERİ

<b>Bileşen</b>	: 82/18
<b>Vizkozite</b>	: Tiksotropik
<b>Potlife</b>	: 40 - 70 dak.
<b>Pulloff</b>	: ≥2
<b>Shor D</b>	: ~ 70
<b>Ambalaj</b>	: 20 kg



## BAUPOX 1460 SELF

### Solventsiz Epoksi Gıdaya Uygun Self

**Tanım:** İki bileşenli, solventsiz, gıdaya uygun, epoksi esaslı zemin kaplama selfidir. Metal ve beton yüzeyler üzerine tatbik edilir. Özellikle gıda malzemelerinin imal edildiği, depolandığı satışının yapıldığı endüstriyel birimler, depo, mağaza, büroların zeminlerin kaplanmasında kullanılır. Tubitak migrasyon ve tarım bakanlığı belgelidir.

#### ÜRÜN ÖZELLİKLERİ

<b>Bileşen</b>	: 80/20
<b>Vizkozite</b>	: 1000 - 2000 mPas
<b>Potlife</b>	: 60 - 100 dak.
<b>Pulloff</b>	: ≥2
<b>Shor D</b>	: ~ 73
<b>Ambalaj</b>	: 20 kg



## BAUPOX 1500 TOP COAT

### Solventsiz Epoksi Hafif Dokulu Boya

**Tanım:** İki bileşenli, epoksi esaslı son kat boyadır. Metal, ahşap ve beton yüzeyler üzerine uygulanabilir. Gıda malzemelerinin imal edildiği, depolandığı ve satışının yapıldığı, düz bitiş istenilen zeminlerin; depo, mağaza, büroların zeminlerinin kaplanmasında kullanılır.

#### ÜRÜN ÖZELLİKLERİ

Bileşen	: 82/18
Vizkozite	: 900 - 1800 mPas
Potlife	: 40 - 100 dak.
Pullof	: >2
Shor D	: ~ 70
Ambalaj	: 20 kg



## BAUPOX 1500 TOP COAT LEVELLING

### Solventsiz Epoksi Düz Boya

**Tanım:** İki bileşenli, epoksi esaslı son kat boyadır. Metal, ahşap ve beton yüzeyler üzerine uygulanabilir. Gıda malzemelerinin imal edildiği, depolandığı ve satışının yapıldığı, düz bitiş istenilen zeminlerin; depo, mağaza, büroların zeminlerinin kaplanmasında kullanılır.

#### ÜRÜN ÖZELLİKLERİ

Bileşen	: 80/20
Vizkozite	: 800 - 1500 mPas
Potlife	: 40 - 70 dak.
Pullof	: ≥2
Shor D	: ~ 73
Ambalaj	: 20 kg



## BAUPOX 1600 TIX

### Solventsiz Epoksi TIX Boya

**Tanım:** İki bileşenli, solventsiz, texture görünümlü son kat boyadır. Metal, ahşap ve beton yüzeyler için kullanılır. Gıda malzemelerinin imal edildiği, depolandığı ve satışının yapıldığı, kaymazlık istenilen zeminlerin; depo, mağaza, büroların zemin ve duvarlarının kaplanmasında kullanılır.

#### ÜRÜN ÖZELLİKLERİ

Bileşen	: 86/14
Vizkozite	: 13000 - 20000 mPas
Potlife	: 50 - 80 dak.
Pullof	: >2
Shor D	: ~ 73
Ambalaj	: 20 kg



## BAUPOX 1450 TOP COAT

### Solventsiz Epoksi Gıdaya Uygun Boya

**Tanım:** İki bileşenli, solventsiz, gıdaya uygun, epoksi esaslı son kat boyadır. Metal ve beton yüzeyler üzerine tatbik edilir. Özellikle gıda malzemelerinin imal edildiği, depolandığı satışının yapıldığı endüstriyel birimler, depo, mağaza, büroların zemin ve duvarlarının kaplanmasında kullanılır. Bs 6920 standardı kapsamında içme suyu sistemlerinde kullanıma uygundur.

#### ÜRÜN ÖZELLİKLERİ

Bileşen	: 82/18
Vizkozite	: 1500 - 2500 mPas
Potlife	: 80 - 150 dak.
Pullof	: >2
Shor D	: ~ 80
Ambalaj	: 20 kg







## BAUPOX 2230 TOP COAT/ST

### Solventsiz Yüzey Toleranslı Epoksi Boya

**Tanım:** İki bileşenli, yüzey toleranslı, epoksi son kat boyadır. Yüzey temizliğinin ve astar uygulamasının yapılmadığı beton yüzeylerde, iyi bir yapışma sağlayan, korozyonu önleyen yapısı ile astar ve son kat özelliği taşıyan kaplama sistemidir. Gıda malzemelerinin imal edildiği, depolandığı ve satışının yapıldığı, düz bitiş istenilen zeminlerin; depo, mağaza, büroların zeminlerinin kaplanmasında, sanayide ve liman tesislerinde, çelik ve beton yüzeylerde su altı ve su üstü kesimlerde kullanılır. Tek uygulamada düz bitiş istenen beton zeminlerde kullanılan kaplama sistemidir.

#### ÜRÜN ÖZELLİKLERİ

Bileşen	: 82/18
Vizkozite	: 600 - 1000 mPas
Potlife	: 60 - 90 dak.
Pullof	: >2
Shor D	: -
Ambalaj	: 20 kg



## BAUPOX 1340 TOP COAT / S

### Solventli Epoksi Boya

**Tanım:** İki bileşenli, solventli epoksi son kat boyadır. Atmosferlik korozyona karşı mükemmel koruma sağlar. Özellikle çelik yapıların korunmasında kullanılır. Beton ve ahşap yüzeyler üzerine de uygun astar uygulamasından sonra mükemmel bir yapışma ve koruma sağlar.

#### ÜRÜN ÖZELLİKLERİ

Bileşen	: 75/25
Vizkozite	: 300 - 500 mPas
Potlife	: ~24 saat
Pullof	: >2
Shor D	: --
Ambalaj	: 20 kg



## BAUPOX 192 SELF NOVOLAC/C

### Solventsiz Epoksi Novolac Kimyasal Dayanımlı Self (200 °C)

**Tanım:** İki bileşenli, kimyasallara ve ısıya dayanıklı, solventsiz novolac, epoksi esaslı self-leveling zemin kaplama sistemidir. Gıda malzemelerinin imal edildiği, depolandığı ve satışının yapıldığı, yüksek konsantrasyonlu organik/inorganik asitlere, bazlara, solventlere, ağır kimyasallara maruz kalan ve ısıya dayanım istenen zeminlerin kaplanmasında kullanılır.

#### ÜRÜN ÖZELLİKLERİ

Bileşen	: 81/19
Vizkozite	: 1800 - 2800 mPas
Potlife	: 30 - 50 dak.
Pullof	: ≥2
Shor D	: ~75
Ambalaj	: 20 kg



## BAUPOX 193 SELF NOVOLAC/CT

### Yüksek Isı ve Kimyasal Dayanımlı Zemin Kaplama Sistemi

**Tanım:** Üç bileşenli, yüksek ısıya ve kimyasala dayanıklı, solventsiz, novolac epoksi esaslı self-leveling zemin kaplama sistemidir. Gıda malzemelerinin imal edildiği, depolandığı ve satışının yapıldığı, organik/inorganik asitlere, bazlara, solventlere, kimyasallara maruz kalan ve yüksek ısıya dayanım istenen zeminlerin kaplanmasında kullanılır.

#### ÜRÜN ÖZELLİKLERİ

Bileşen	: 50/10/40
Vizkozite	: --
Potlife	: 50 - 80 dak.
Pullof	: ≥2
Shor D	: ~75
Ambalaj	: 20 kg





## BAUPOX 1920 TOP COAT NOVOLAC/C

### Solventsiz Epoksi Novolac Kimyasal Dayanımlı Boya

**Tanım:** İki bileşenli, kimyasallara ve ısıya dayanıklı, solventsiz, novolac epoksi esaslı son kat boyadır. Metal, ahşap ve beton yüzeyler üzerine uygulanabilir. Gıda malzemelerinin imal edildiği, depolandığı ve satışının yapıldığı, yüksek konsantrasyonlu organik/inorganik asitlere, bazlara, solventlere, ağır kimyasallara maruz kalan ve ısıya dayanım zeminlerin kaplamasında kullanılır.

#### ÜRÜN ÖZELLİKLERİ

Bileşen	: 81/19
Vizkozite	: 1500 - 2500 mPas
Potlife	: 30 - 50 dak.
Pullof	: >2
Shor D	: ~ 70
Ambalaj	: 20 kg



## BAUPOX 1930 TOP COAT NOVOLAC/CT

### Solventsiz Epoksi Novolac Kimyasal Dayanımlı Boya (400 °C)

**Tanım:** İki bileşenli, yüksek ısıya ve kimyasala dayanıklı, solventsiz, novolac epoksi esaslı son kat boyadır. Metal, ahşap ve beton yüzeyler üzerine uygulanabilir. Gıda malzemelerinin imal edildiği, depolandığı ve satışının yapıldığı; organik/inorganik asitlere, bazlara, solventlere, kimyasallara maruz kalan ve yüksek ısıya dayanım istenilen zeminlerin kaplamasında kullanılır.

#### ÜRÜN ÖZELLİKLERİ

Bileşen	: 83/17
Vizkozite	: 1500 - 2500 mPas
Potlife	: 40 - 70 dak.
Pullof	: ≥2
Shor D	: ~75
Ambalaj	: 20 kg



## BAUACR 5700 TOP COAT HIGH TEMPERATURE/S

### Yüksek Sıcaklığa Dayanımlı Metalik Son Kat Boya (700 °C)

**Tanım:** İki bileşenli, solventli, yüksek sıcaklıklara dayanıklı son kat boyadır. 700 °C ye kadar sıcaklığa maruz kalan metal yüzeylerin ve ısıya dayanıklı olması istenen sistemlerin kaplamasında kullanılan son kat boyadır.

#### ÜRÜN ÖZELLİKLERİ

Bileşen	: 99/1
Vizkozite	: 300 - 500 mPas
Potlife	: 30 - 45 dak.
Pullof	: -
Shor D	: -
Ambalaj	: 5 kg ve 15 kg Ambalaj İle



## BAUPUR CONCRETE / W

### Su Bazlı Poliüretan Zemin Kaplaması

**Tanım:** Poliüretan esaslı reçinelerin özel katkı ve kimyasallar ile modifikasyonu sonucu elde edilen, reçinelere özel dolgu ilavesi ile oluşturulan, ıslak ve kuru ortamlarda kullanılmak için tasarlanmış, kaymaz yüzeyli, mükemmel kimyasal ve solvent dayanımı olan, 3-5mm kalınlıkta uygulanan, yüzey pürüzlülüğü ayarlanabilen zemin kaplama sistemidir. Gıda, ilaç ve kimya endüstrisinde, laboratuvarlarda, üretim alanlarında, paketleme tesisleri gibi endüstriyel tesislerde, okul, hastane ve benzeri birçok yerde kullanılabilir.

#### ÜRÜN ÖZELLİKLERİ

Bileşen	: 12,31/13,80/2,00/71,89
Vizkozite	: --
Potlife	: 20 - 30 dak.
Pullof	: >2
Shor D	: ~ 75
Ambalaj	: 25 kg







## BAUPUR 3500 SELF/C

*Solventsiz Poliüretan Kimyasala Dayanıklı Yarı Elastik Self*

**Tanım:** İki bileşenli, poliüretan esaslı, yarı elastik, darbe ve yırtılma mukavemeti yüksek kaplama malzemesidir. Endüstriyel zemin kaplamaları, mağazalar, atölyeler, otoparklar, satış reyolları, soğuk hava depoları, okul, hastane, gıda ve ilaç sektörü, çatı ve teraslar, elektronik sanayi gibi elastikiyet ve yüksek mekanik kimyasal mukavemet istenen zeminlerde kullanılan kaplama sistemidir.

### ÜRÜN ÖZELLİKLERİ

<b>Bileşen</b>	: 86/14
<b>Vizkozite</b>	: 2000 - 4000 mPas
<b>Potlife</b>	: 40 - 70 dak.
<b>Pullof</b>	: >2
<b>Shor D</b>	: -
<b>Ambalaj</b>	: 25 kg



## BAUPUR 3600 SELF DIELECTRIC

*Solventsiz Poliüretan Elastik Self (Yalıtkan)*

**Tanım:** İki bileşenli, poliüretan esaslı elastik kaplama malzemesidir. Endüstriyel zemin kaplamaları, depolar, mağazalar, atölyeler, otoparklar, satış reyolları, okul, hastane, gıda ve ilaç sektöründe zeminlerde kullanılan kaplama sistemidir. Ayrıca elektrik izolasyon özelliğinden dolayı, elektrik panoları önlerine yalıtkan kaplama olarak kullanılır.

### ÜRÜN ÖZELLİKLERİ

<b>Bileşen</b>	: 86/14
<b>Vizkozite</b>	: 2000 - 3000 mPas
<b>Potlife</b>	: 50 - 80 dak
<b>Pullof</b>	: >2
<b>Shor D</b>	: 40
<b>Ambalaj</b>	: 25 kg



## BAUPUR 3815 TOP COAT COMBUSTION RETERDANT

*Solventsiz Poliüretan Elastik Yanma Geciktiricili Son Kat Boya*

**Tanım:** İki bileşenli, poliüretan esaslı Elastik Yanma Geciktiricili boyadır.

### ÜRÜN ÖZELLİKLERİ

<b>Bileşen</b>	: 90/10
<b>Vizkozite</b>	: 2500 - 3500 mPas
<b>Potlife</b>	: 50 - 80 dak.
<b>Pullof</b>	: ≥2
<b>Shor D</b>	: -
<b>Ambalaj</b>	: 20 kg



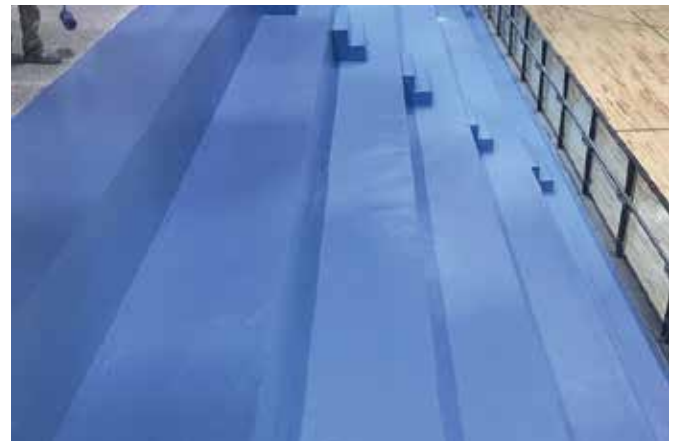
## BAUPUR 3820 TIX

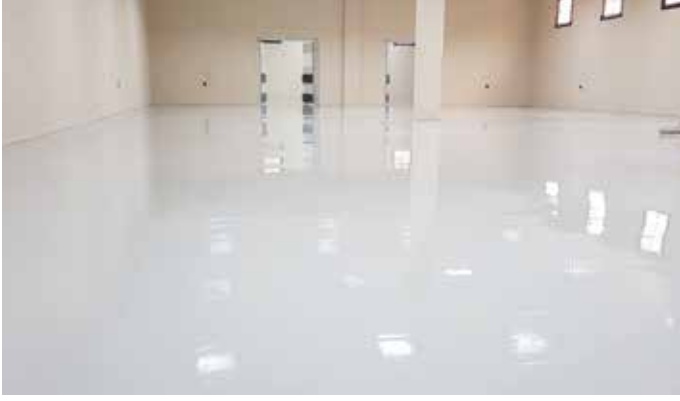
*Solventsiz Poliüretan Texture Son Kat Boya*

**Tanım:** İki bileşenli, solventsiz, texture görünümü, yarı elastik poliüretan son kat boyadır. Metal, ahşap ve beton yüzeyler için kullanılır. Gıda malzemelerinin imal edildiği, depolandığı ve satışının yapıldığı, kaymazlık istenilen zeminler; depo, mağaza, büroların zemin ve duvarlarının kaplanmasında kullanılır.

### ÜRÜN ÖZELLİKLERİ

<b>Bileşen</b>	: 87/13
<b>Vizkozite</b>	: 4000 - 6000 mPas
<b>Potlife</b>	: 50 - 80 dak.
<b>Pullof</b>	: >2
<b>Shor D</b>	: ~ 45
<b>Ambalaj</b>	: 20 kg





## BAUPUR 3800 TOP COAT

### Solventsiz Poliüretan Boya

**Tanım:** İki bileşenli, solventsiz, poliüretan esaslı, elastik son kat boyadır. Yüksek darbe mukavemeti vardır. Beton, ahşap veya sac yüzeylerin darbelerle karşı korunmasında kullanılır. Uygulama sonrasında zemindeki burulma veya benzeri zorlamalardan dolayı boya filmi çatlamaz.

#### ÜRÜN ÖZELLİKLERİ

<b>Bileşen</b>	: 85/15
<b>Vizkozite</b>	: 1400 - 2800 mPas
<b>Potlife</b>	: 40 - 70 dak.
<b>Pulloff</b>	: $\geq 2$
<b>Shor D</b>	: -
<b>Ambalaj</b>	: 20 kg



## BAUPUR 3850 TOP COAT/S

### Solventli Poliüretan Boya

**Tanım:** İki bileşenli, poliüretan son kat boya. Çok iyi kimyasal direnç, su direnci ve mükemmel bir mekanik mukavemeti vardır. Yiyecek ve içecek maddelerinin depo zeminlerinde, mağaza, büro ve ev zeminlerinde, sanayi zeminleri, depolar, süpermarketler, atölyeler, satış reyonları, okul, hastane, ilaç sektörü, gıda sektörü, elektronik sanayi, arıtma tesisleri ve benzeri yerlerin zemin kaplamasında son kat kaplama olarak kullanılabilir. Ahşap, metal ve beton yüzeyler üzerine tatbik edilir.

#### ÜRÜN ÖZELLİKLERİ

<b>Bileşen</b>	: 85/15
<b>Vizkozite</b>	: 300 - 500 mPas
<b>Potlife</b>	: 70 -100 dak.
<b>Pulloff</b>	: $\geq 2$
<b>Shor D</b>	: --
<b>Ambalaj</b>	: 20 kg



## BAUPUR 1850 TOP COAT/W

### Su Bazlı Epoksi Boya

**Tanım:** İki bileşenli, su bazlı epoksi esaslı son kat boyadır. Binaların iç cephelerine ve her türlü zemine uygulanır. Sıva ve beton yüzeyler üzerine çok iyi bir yapışma sağlar.

#### ÜRÜN ÖZELLİKLERİ

<b>Bileşen</b>	: 25/75
<b>Vizkozite</b>	: 300 - 500 mPas
<b>Potlife</b>	: ~ 24 saat
<b>Pulloff</b>	: $> 2$
<b>Shor D</b>	: --
<b>Ambalaj</b>	: 20 kg







## BAUPOX 1100 PR

### *Solventsiz Epoksi Nem Toleranslı Astar*

**Tanım:** Epoksi esaslı, iki bileşenli, düşük viskoziteli, yüzey toleranslı nem bariyeridir. Beton ve çimento esaslı mineral yüzeyler için astarlama ve penetrasyon malzemesidir. Epoksi, poliüretan ve poliüre zemin kaplamaları için astar olarak kullanılır. Solvent ve aktif madde içermediği için kapalı alanlarda rahatlıkla kullanılır. Yüzey tolerans özelliği sayesinde nemli yüzeylere iyi yapışma sağlar. Düşük viskozitesi sayesinde sürüldüğü yüzeye çok iyi nüfuz eder. Uygulandığı yüzeyin darbe mukavemetini ve kimyasal direncini artırır. Aynı zamanda kendisinden sonra gelen katların yüzeye yapışmasını sağlar.



## BAUPOX 1130 PR

### *Solventsiz Epoksi Yüzey Sertleştiricili Beton Astarı*

**Tanım:** Epoksi esaslı, iki bileşenli, düşük viskoziteli astardır. Sertleştirilmiş beton ve çimento esaslı mineral yüzeylere yapışma özelliği katan astarlama malzemesidir. Epoksi, poliüretan ve poliüre zemin kaplamaları için astar olarak kullanılır. Solvent ve aktif madde içermediği için kapalı alanlarda rahatlıkla kullanılır. Düşük viskozitesi sayesinde sürüldüğü yüzeye çok iyi nüfuz eder. Uygulandığı yüzeyin darbe mukavemetini ve kimyasal direncini artırır. Aynı zamanda kendisinden sonra gelen katların yüzeye yapışmasını sağlar.



# HIZLI SERTLEŞEN MALZEMELER





## BAUPUR 3360 LEVELING LOOP/FAST

Solventsiz Poliüretan Esaslı Leveling Loop Dolgu Malzemesi Hızlı (1,5 Saat)

**Tanım:** Her türlü çukur, oyuklu yüzeylerin tamiri ve doldurulmasında, Karayolları trafik sinyalizasyon derzlerinin doldurulmasında loop dolgu malzemesi olarak kullanılan 2 bileşenli poliüretan esaslı bir kaplama sistemidir.

### ÜRÜN ÖZELLİKLERİ

Bileşen	: 85/15
Vizkozite	: --
Potlife	: 8 - 12 dak.
Pulloff	: ≥2
Shor D	: ~70
Ambalaj	: 3 kg



## BAUPUR 3362 REPAIR/FAST

Solventsiz Hızlı Sertleşen Beton Tamir Kiti (1 Saat)

**Tanım:** Beton, asfalt, köprü ve viyadüklerdeki hasarlı, oyuklu yüzeylerin, her türlü çukur ve derz boşluklarının dolgu ve tamirinde dolgu malzemesi olarak kullanılan 3 bileşenli kaplama sistemidir.

### ÜRÜN ÖZELLİKLERİ

Bileşen	: 34/11/55
Vizkozite	: --
Potlife	: 8 - 12 dak.
Pulloff	: ≥2
Shor D	: ~75
Ambalaj	: 20 kg



## BAUPUR 3362 GEL/FAST

Solventsiz Krem Tamir Mazlemesi Hızlı (2 Saat)

**Tanım:** Beton, asfalt, köprü ve viyadüklerdeki hasarlı, oyuklu yüzeylerin, her türlü çukur ve derz boşluklarının dolgu ve tamirinde dolgu malzemesi olarak kullanılan 3 bileşenli kaplama sistemidir.

### ÜRÜN ÖZELLİKLERİ

Bileşen	: 85/15
Vizkozite	: --
Potlife	: 8 - 12 dak.
Pulloff	: ≥2
Shor D	: ~70
Ambalaj	: 20 kg



## BAUPUR 2262 REPAIR/FAST

Solventsiz Hızlı Sertleşen Beton Tamir Kiti (15 Dakika)

**Tanım:** Beton, asfalt, köprü ve viyadüklerdeki hasarlı, oyuklu yüzeylerin, her türlü çukur ve derz boşluklarının dolgu ve tamirinde dolgu malzemesi olarak kullanılan 3 bileşenli kaplama sistemidir.

### ÜRÜN ÖZELLİKLERİ

Bileşen	: 9.50/9.50/81
Vizkozite	: --
Potlife	: 5 - 7 dak.
Pulloff	: ≥2
Shor D	: ~75
Ambalaj	: 20 kg



YENİ  
ÜRÜN



## BAUPOX 1950 PR / CONDUCTIVE

*Solventsiz Epoksi İletken Astar*

**Tanım:** Solventsiz, epoksi esaslı, iletken astardır. İletken self, boya ve kaplamaların altında, iletken astar olarak kullanılır. Uygulandığı yüzeyin mukavemetini arttırır. Aynı zamanda kendisinden sonra gelen katların yüzeye yapışmasını sağlar.

YENİ  
ÜRÜN



## BAUPOX 210 TOP COAT/NANO ESD

*Solventsiz Epoksi Nano Teknoloji İletken Boya (ESD)*

**Tanım:** Solvent içermeyen, mekanik mukavemeti ve kimyasal dayanımı yüksek, epoksi esaslı antistatik son kat boyadır. Yüksek mekanik mukavemet ve antistatik (kondaktif) özellik istenen zeminlerin kaplanmasında, patlayıcı-yanıcı maddelerin üretim, depolanma alanlarında, uçak hangarlarında, otomobil fabrikalarında, sağlık sektörü ile ilgili laboratuvarlarda, boyama atölyelerinde, elektrik ve elektronik laboratuvarlarında kullanılır.





## BAUPOX 1950 PR / CONDUCTIVE

### Solventsiz Epoksi İletken Astar

**Tanım:** Solventsiz, epoksi esaslı, iletken astardır. İletken self, boya ve kaplamaların altında, iletken astar olarak kullanılır. Uygulandığı yüzeyin mukavemetini artırır. Aynı zamanda kendisinden sonra gelen katların yüzeye yapışmasını sağlar.

#### ÜRÜN ÖZELLİKLERİ

Bileşen	: 87/13
Vizkozite	: Tiksotrop
Potlife	: 70 - 120 dak.
Pullof	: >2
Shor D	: --
Ambalaj	: 20 kg



## BAUPOX 210 SELF/NANO ESD

### Solventsiz Epoksi Nano Teknoloji İletken Self (ESD)

**Tanım:** Solvent içermeyen, mekanik mukavemeti ve kimyasal dayanımı yüksek, epoksi esaslı antistatik selftir. Yüksek mekanik mukavemet özellik istenen zeminlerin kaplanmasında, lojistik, temiz odalar, otomotiv, üretim ve depolanma alanlarında, uçak hangarlarında, otomobil fabrikalarında, sağlık sektörü ile ilgili laboratuvarlarda, elektrik ve elektronik laboratuvarlarında kullanılır.

#### ÜRÜN ÖZELLİKLERİ

Bileşen	: 77/23
Vizkozite	: 1500 - 2500 mPas
Potlife	: 60 - 100 dak.
Pullof	: ≥2
Shor D	: ~ 73
Ambalaj	: 20 kg



## BAUPOX 210 TOP COAT/NANO ESD

### Solventsiz Epoksi Nano Teknoloji İletken Boya (ESD)

**Tanım:** Solvent içermeyen, mekanik mukavemeti ve kimyasal dayanımı yüksek, epoksi esaslı antistatik son kat boyadır. Yüksek mekanik mukavemet ve antistatik (kondaktif) özellik istenen zeminlerin kaplanmasında, patlayıcı-yanıcı maddelerin üretim, depolanma alanlarında, uçak hangarlarında, otomobil fabrikalarında, sağlık sektörü ile ilgili laboratuvarlarda, boyama atölyelerinde, elektrik ve elektronik laboratuvarlarında kullanılır.

#### ÜRÜN ÖZELLİKLERİ

Bileşen	: 77/23
Vizkozite	: 1500 - 2500 mPas
Potlife	: 60 - 100 dak.
Pullof	: >2
Shor D	: -
Ambalaj	: 20 kg



## BAUPOX 215 SELF/NANO CONDUCTIVE

### Solventsiz Epoksi Nano Teknoloji İletken Self (CONDUCTIVE)

**Tanım:** Solvent içermeyen, kendiliğinden yayılabilen, mekanik mukavemeti ve kimyasal dayanımı yüksek, epoksi esaslı antistatik zemin kaplama malzemesidir. Yüksek mekanik mukavemet ve antistatik (kondaktif) özellik istenen zeminlerin kaplanmasında, patlayıcı-yanıcı maddelerin üretim, depolanma alanlarında, uçak hangarlarında, otomobil fabrikalarında, sağlık sektörü ile ilgili laboratuvarlarda, boyama atölyelerinde, elektrik ve elektronik laboratuvarlarında kullanılır.

#### ÜRÜN ÖZELLİKLERİ

Bileşen	: 77/23
Vizkozite	: 1700 - 2500 mPas
Potlife	: 40 - 70 dak.
Pullof	: >2
Shor D	: ~ 70
Ambalaj	: 20 kg







## BAUPOX 215 TOP COAT/NANO CONDUCTICE

### Solventsiz Epoksi Nano Teknoloji İletken Boya (CONDUCTIVE)

**Tanım:** Solvent içermeyen, mekanik mukavemeti ve kimyasal dayanımı yüksek, epoksi esaslı antistatik son kat boyadır. Yüksek mekanik mukavemet ve antistatik (kondaktif) özellik istenen zeminlerin kaplanmasında, patlayıcı-yanıcı maddelerin üretim, depolanma alanlarında, uçak hangarlarında, otomobil fabrikalarında, sağlık sektörü ile ilgili laboratuvarlar, boyama atölyelerinde, elektrik ve elektronik laboratuvarlarında kullanılır.

#### ÜRÜN ÖZELLİKLERİ

Bileşen	: 78/22
Vizkozite	: --
Potlife	: 60 - 100 dak.
Pullof	: ≥2
Shor D	: -
Ambalaj	: 20 kg



## BAUPOX 1335 TOP COAT/S NANO CONDUCTIVE

### Solventli Epoksi Esaslı, İletken Son Kat Boya (Conductive)

**Tanım:** Mekanik mukavemeti ve kimyasal dayanımı yüksek, Solventli epoksi esaslı antistatik son kat boyadır. Yüksek mekanik mukavemet ve antistatik (kondaktif) özellik istenen zeminlerin yarı mat kaplanmasında, patlayıcı-yanıcı maddelerin üretim, depolanma alanlarında, uçak hangarlarında, otomobil fabrikalarında, sağlık sektörü ile ilgili laboratuvarlarda, boyama atölyelerinde, elektrik ve elektronik laboratuvarlarında kullanılır.

#### ÜRÜN ÖZELLİKLERİ

Bileşen	: 80/20
Vizkozite	: 600 - 1200 mPas
Potlife	: 24 Saat
Pullof	: -
Shor D	: -
Ambalaj	: 20 kg



## BAUPOX 191 SELF/C NANO CONDUCTIVE

### Solventsiz Epoksi Nano Teknoloji Kimyasal Dayanımlı İletken Self (CONDUCTIVE)

**Tanım:** Solvent içermeyen, kendiliğinden yayılabilen, mekanik mukavemeti ve kimyasal dayanımı yüksek, organik/inorganik asit konsantrasyonlarına, bazlara, solventlere, ağır kimyasallara maruz kalan zeminler için, epoksi esaslı antistatik zemin kaplama malzemesidir. Yüksek mekanik mukavemet ve antistatik (kondaktif) özellik istenen zeminlerin kaplanmasında, patlayıcı-yanıcı maddelerin üretim, depolanma alanlarında, uçak hangarlarında, otomobil fabrikalarında, sağlık sektörü ile ilgili laboratuvarlarda, boyama atölyelerinde, elektrik ve elektronik laboratuvarlarında kullanılır.

#### ÜRÜN ÖZELLİKLERİ

Bileşen	: 79/21
Vizkozite	: 1500 - 2500 mPas
Potlife	: 40 - 70 dak.
Pullof	: ≥2
Shor D	: ~ 70
Ambalaj	: 20 kg



## BAUPUR 4280 UVM/S NANO ESD

### UV Dayanımlı Poliüretan Nano Teknoloji İletken Mat Vernik

**Tanım:** İki bileşenli, solventli, UV dayanımlı, iletkenlik istenen yüzeylerin kaplanmasında kullanılan nano teknoloji mat verniktir. Uygulandığı yüzeyin güneş ışınları, yağmur, deniz suyu gibi dış etkenlerin yıpratıcı etkilerine karşı korunmasında, özellikle Terrazzo sistemler ve mat görünüm istenen yüzeyler için son kat vernik olarak kullanılır.

#### ÜRÜN ÖZELLİKLERİ

Bileşen	: 80/20
Vizkozite	: 300 - 500 mPas
Potlife	: 3 - 4 Saat
Pullof	: ≥2,5
Shor D	: -
Ambalaj	: 15 kg



ÖZEL  
ÜRÜN



## BAUPOX 2130 REPAIR

### *Epoksi Dolgu, Tesviye ve Tamir Harcı*

**Tanım:** Üç bileşenli, solventsiz, özel granülasyonlu kuvars dolgulu, kendiliğinden yayılan yüksek mukavemetli tamir, dolgu ve tesviye harcıdır. Endüstriyel zeminlerin, havalimanı pistlerin, epoksi ve/veya PUR kaplama yapılacak zeminlerin tamir ve tesviyesinde; gıda endüstrisinde uygun epoksi veya PUR uygulamasından önce düz veya texture bitişli yüzeyler seviyelendirme veya düzeltme tabakası olarak; köprü taşıyıcı plakaların, makine temellerinin, bağlama civatalarının, vinç ray hatlarının sabitlenmesinde kullanılan, kendi kendini seviyelebilen, tamir ve tesviye harcıdır.



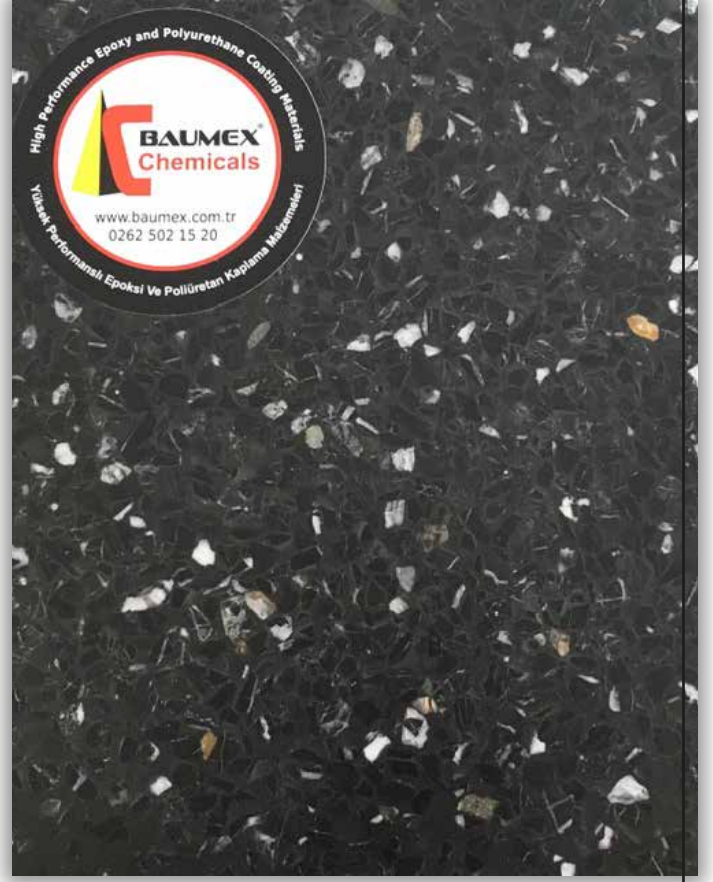
ÖZEL  
ÜRÜN

## BAUPOX 2750 GROUT

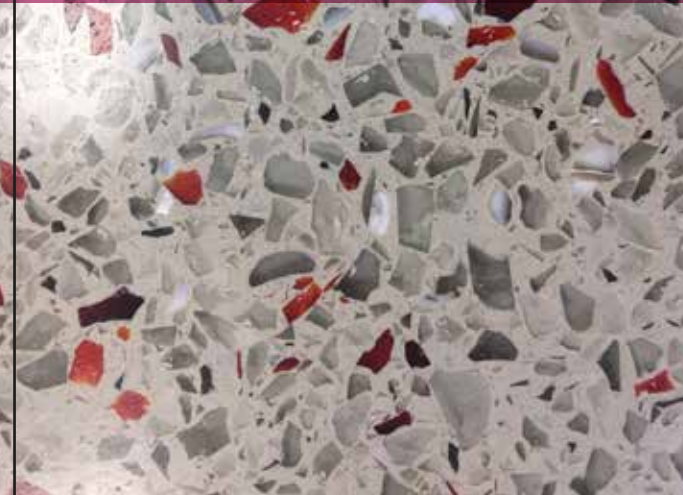
### *Dolgulu, Epoksi Yapıştırıcı / Kaplama*

**Tanım:** Üç bileşenli, solventsiz, özel granülasyonlu kuvars dolgulu, yüksek mukavemetli yapıştırıcı ve kaplama sistemidir. Karıştırıldıktan sonra malayla uygulanabilir kıvamda olup, çimentolu yüzeylere iyi yapışma özelliği gösterir. Makine temellerinin dolgu ve kaplamalarında, ağır koşullara dayanıklı onarımlarda, vinçlerin, ray hatlarının ve civataların beton zemine montajında, beton zeminlerdeki derin bozuklukların doldurulmasında ve kaplamasında kullanılır.





# STONE CARPET - TERRAZZO KAPLAMA SİSTEMLERİ







## BAUPOX 240 TERRAZZO UV ++

### Solventsiz Epoksi Renkli Terrazzo Bağlayıcısı

**Tanım:** Yüksek fiziksel ve UV dayanımlı, mükemmel dekoratif görünümlü yüzey elde etmek için, farklı boyutlarda doğal taş, cam, ayna, deniz kabukları gibi agregalarla birlikte kullanılan, solventsiz, renkli, modifiye epoksi bağlayıcı sistemidir. Metro istasyonlarında, otellerde, eğitim kurumlarında, müzelerde, havalimanlarında, alışveriş merkezlerinde, restoranlarda, turizm tesislerinde, spor komplekslerinde kullanılır.

#### ÜRÜN ÖZELLİKLERİ

Bileşen	: 75/25
Vizkozite	: 600 - 1200 mPas
Potlife	: 50 - 80 dak.
Pulloff	: >2
Shor D	: ~ 72
Ambalaj	: 10,4 kg / 20 kg



## BAUPOX 1400 UV

### Solventsiz Şeffaf UV Dayanımlı Epoksi Vernik

**Tanım:** Solventsiz, epoksi esaslı, UV'ye dayanıklı, son kat verniktir. Uygulandığı yüzeye yapışır, onun darbeye mukavemetini ve kimyasal direncini artırır.

#### ÜRÜN ÖZELLİKLERİ

Bileşen	: 70/30
Vizkozite	: 400 - 600 mPas
Potlife	: 35 - 55 dak.
Pulloff	: >2
Shor D	: ~ 73
Ambalaj	: 18 kg



## BAUPOX 1420 RESIN UV ++

### Solventsiz Epoksi UV Dayanımlı Stone Carpet Bağlayıcısı

**Tanım:** Solventsiz, epoksi esaslı, UV dayanımı yüksek bağlayıcı sistemidir. Renkli taş/agrega ve terrazzo sistemlerinde kullanılan modifiye epoksi esaslı reçinedir.

#### ÜRÜN ÖZELLİKLERİ

Bileşen	: 65/35
Vizkozite	: 700 - 1200 mPas
Potlife	: 35 - 55 dak.
Pulloff	: ≥2
Shor D	: ~ 73
Ambalaj	: 18 kg ambalaj ve fiçi ile



## BAUPOX 1420 RESIN UV ++/LV

### Solventsiz Epoksi UV Dayanımlı Stone Carpet Bağlayıcısı/ Düşük Viskozite

**Tanım:** Solventsiz, epoksi esaslı, düşük viskoziteli UV dayanımı yüksek bağlayıcı sistemidir. Renkli taş/agrega ve terrazzo sistemlerinde kullanılan modifiye epoksi esaslı reçinedir.

#### ÜRÜN ÖZELLİKLERİ

Bileşen	: 65/35
Vizkozite	: 300 - 600 mPas
Potlife	: 35 - 55 dak.
Pulloff	: ≥2
Shor D	: -
Ambalaj	: 18 kg ve fiçi ile







## BAUPUR 4421 RESİN UV ++

1K Solventsiz Poliüretan Stone Carpet Bağlayıcısı – (8-10 Yıl)

**Tanım:** Solventsiz, poliüretan esaslı, UV dayanımı yüksek bağlayıcı sistemidir. Renkli taş/agrega ile birlikte kullanılabilen modifiye poliüretan esaslı reçinedir.

### ÜRÜN ÖZELLİKLERİ

Bileşen	: 1
Vizkozite	: 500 - 800 mPas
Potlife	: -
Pullof	: >2
Shor D	: -
Ambalaj	: 20 kg



## BAUPUR 4430 RESİN UV ++/S

Poliüretan Elastik Stone Carpet Bağlayıcısı (6-7 Yıl)

**Tanım:** 2K akrilik, poliüretan esaslı, UV dayanımı yüksek bağlayıcı sistemidir. Renkli taş/agrega ile birlikte kullanılabilen poliüretan esaslı reçinedir.

### ÜRÜN ÖZELLİKLERİ

Bileşen	: 70/30
Vizkozite	: 500 - 800 mPas
Potlife	: -
Pullof	: ≥2
Shor D	: -
Ambalaj	: 15 kg



## BAUPUR 4431 RESİN UV ++/S

Poliüretan Stone Carpet Bağlayıcısı – Tadilat (10-11 Yıl)

**Tanım:** 2K akrilik, poliüretan esaslı, UV dayanımı yüksek bağlayıcı sistemidir. Renkli taş/agrega ile birlikte kullanılabilen poliüretan esaslı reçinedir.

### ÜRÜN ÖZELLİKLERİ

Bileşen	: 70/30
Vizkozite	: 500 - 800 mPas
Potlife	: -
Pullof	: ≥2
Shor D	: -
Ambalaj	: 15 kg



## BAUPOX 2100 GEL

Epoksi Yapıştırıcı, Dolgu, Tamir Pastası

**Tanım:** İki bileşenli, solventsiz, UV dayanımlı epoksi esaslı jel kıvamında yapıştırıcıdır. Tiksotropik yapısıyla mermer, granit, beton, ahşap gibi yüzeylerde, özellikle terrazzo kaplama ve diğer kaplamalardaki gözenek, çatlak, oyukların tesviye ve tamirinde dolgu jeli olarak kullanılır.

### ÜRÜN ÖZELLİKLERİ

Bileşen	: 62/38
Vizkozite	: Tiksotrop
Potlife	: 40 - 70 dak.
Pullof	: >2
Shor D	: ~ 70
Ambalaj	: 15 kg





## BAUPOX 2150 GEL



### Solventsiz Epoksi Terrazo Dolgu Malzemesi

**Tanım:** İki bileşenli, solventsiz, epoksi esaslı jel kıvamında yapıştırıcıdır. Tiktsotropik yapısıyla mermer, granit, beton ve ahşap gibi yüzeylerde, özellikle terrazzo kaplama ve diğer kaplamalardaki gözenek, çatlak, oyukların tesviye ve tamirinde, süpürgelik ve pahlarda epoksi dolgu jeli olarak kullanılır.

#### ÜRÜN ÖZELLİKLERİ

Bileşen	: 75/25
Vizkozite	: Tiktsotropik
Potlife	: 60 - 90 dak.
Pullof	: $\geq 2$
Shor D	: -
Ambalaj	: 20 kg



## BAUPUR 3150 GEL



### Solventsiz Poliüretan Sıyırma ve Dolgu Malzemesi

**Tanım:** İki bileşenli, solventsiz, poliüretan esaslı jel kıvamında yapıştırıcıdır. Tiktsotropik yapısıyla mermer, granit, beton ve ahşap gibi yüzeylerde, elastisiyet istenilen zeminlerin, nesnelerin yapıştırılmasında ve diğer kaplamalardaki gözenek, çatlak, oyukların tesviye ve tamirinde, süpürgelik ve pahlarda dolgu jeli olarak kullanılır.

#### ÜRÜN ÖZELLİKLERİ

Bileşen	: 87/13
Vizkozite	: Tiktsotropik
Potlife	: 40 - 70 dak.
Pullof	: $\geq 2$
Shor D	: -
Ambalaj	: 20 kg







## BAUPOX 1460 SELF

### *Solventsiz Epoksi Gıdaya Uygun Self*

**Tanım:** İki bileşenli, solventsiz, gıdaya uygun, epoksi esaslı zemin kaplama selfidir. Metal ve beton yüzeyler üzerine tatbik edilir. Özellikle gıda malzemelerinin imal edildiği, depolandığı satışının yapıldığı endüstriyel birimler, depo, mağaza, büroların zeminlerin kaplanmasında kullanılır. Tubitak migrasyon ve tarım bakanlığı belgelidir.



## BAUPOX 1450 TOP COAT

### *Solventsiz Epoksi Gıdaya Uygun Boya*

**Tanım:** İki bileşenli, solventsiz, gıdaya uygun, epoksi esaslı son kat boyadır. Metal ve beton yüzeyler üzerine tatbik edilir. Özellikle gıda malzemelerinin imal edildiği, depolandığı satışının yapıldığı endüstriyel birimler, depo, mağaza, büroların zemin ve duvarlarının kaplanmasında kullanılır. Bs 6920 standardı kapsamında içme suyu sistemlerinde kullanıma uygundur.

# SPOR SALONU ZEMİN KAPLAMA MALZEMELERİ



## BAUPUR 3090 AD

### Poliüretan Yapıştırıcı

**Tanım:** İki bileşenli, solventsiz, epoksi esaslı jel kıvamında yapıştırıcıdır. Tiksotropik yapısıyla mermer, granit, beton ve ahşap gibi yüzeylerde, özellikle terrazzo kaplama ve diğer kaplamalardaki gözenek, çatlak, oyukların tesviye ve tamirinde, süpürgelik ve pahlarda epoksi dolgu jeli olarak kullanılır.

#### ÜRÜN ÖZELLİKLERİ

<b>Bileşen</b>	: 90/10
<b>Vizkozite</b>	: 10000 - 14000 mPas
<b>Potlife</b>	: 60 - 100 dak.
<b>Pullof</b>	: >2
<b>Shor D</b>	: ~ 43
<b>Ambalaj</b>	: 20 kg



## BAUPUR 3100 MID COAT

### Lastik Granül Keçe Üstü Poliüretan Sıyırma Macunu

**Tanım:** Solventsiz, iki bileşenli, elastik, poliüretan sıyırma, dolgu ve tesviye macunudur. Tartan pistlerde, lastik granül keçenin gözeneklerinin doldurulmasında; elastik poliüretan zemin kaplama sistemlerinde dolgu ve sıyırma macunu olarak kullanılır.

#### ÜRÜN ÖZELLİKLERİ

<b>Bileşen</b>	: 87/13
<b>Vizkozite</b>	: 4000 - 7000 mPas
<b>Potlife</b>	: 50 - 80 dak.
<b>Pullof</b>	: >2
<b>Shor D</b>	: ~ 40
<b>Ambalaj</b>	: 20 kg



## BAUPUR 3200 FLEX COAT

### Solventsiz Elastik Poliüretan Kaplama

**Tanım:** Solventsiz, iki bileşenli, ekonomik, poliüretan esaslı kaplama malzemesidir. Teras, çatı, havuz, banyo gibi ıslak hacim vb. yerlerin, su izolasyonu ve mekanik mukavemet sağlamak amacıyla, duvardan duvara dikişiz kaplanmasında kullanılır. Elastikiyet ve estetik istenen tüm alanlara yapılan, poliüretan esaslı kaplamadır. Tartan zemin ve tartan pis kaplamalar, emici süspansiyon özelliğine sahip, istenilen renklerde, aşınma dayanımı yüksek, renk solmaması için alifatik poliüretan boya takviyeli, açık hava koşullarına uygun zemin kaplamasıdır. Hiç bakım gerektirmez. Basketbol, voleybol, tenis, koşu, yürüme yolları ve benzeri açık alanlarda uygulanabilir.

#### ÜRÜN ÖZELLİKLERİ

<b>Bileşen</b>	: 80/20
<b>Vizkozite</b>	: 1000 - 2000 mPas
<b>Potlife</b>	: 60 - 90 dak.
<b>Pullof</b>	: >2
<b>Shor D</b>	: ~ 42
<b>Ambalaj</b>	: 20 kg



## BAUPUR 4000 TOP COAT UVM / S

### Alifatik Poliüretan Elastik Son Kat Mat Boya

**Tanım:** İki bileşenli, akrilik poliüretan esaslı, elastik son kat mat boyadır. Atmosferik korozyon ve UV dayanımı gereken ve elastikiyet istenen yerlerde son kat boya olarak kullanılır.

#### ÜRÜN ÖZELLİKLERİ

<b>Bileşen</b>	: 85/15
<b>Vizkozite</b>	: 300 - 600 mPas
<b>Potlife</b>	: min 120 dak
<b>Pullof</b>	: >2
<b>Shor D</b>	: --
<b>Ambalaj</b>	: 20 kg



YENİ  
ÜRÜN



## BAUPOX 192 SELF NOVOLAC/C

*Solventsiz Epoksi Novolac Kimyasal Dayanımlı Self (200 °C)*

**Tanım:** İki bileşenli, kimyasallara ve ısıya dayanıklı, solventsiz novalac, epoksi esaslı self-leveling zemin kaplama sistemidir. Gıda malzemelerinin imal edildiği, depolandığı ve satışının yapıldığı, yüksek konsantrasyonlu organik/inorganik asitlere, bazlara, solventlere, ağır kimyasallara maruz kalan ve ısıya dayanım istenen zeminlerin kaplamasında kullanılır.

YENİ  
ÜRÜN



## BAUPOX 1920 TOP COAT NOVOLAC/C

*Solventsiz Epoksi Novolac Kimyasal Dayanımlı Boya*

**Tanım:** İki bileşenli, kimyasallara ve ısıya dayanıklı, solventsiz, novolac epoksi esaslı son kat boyadır. Metal, ahşap ve beton yüzeyler üzerine uygulanabilir. Gıda malzemelerinin imal edildiği, depolandığı ve satışının yapıldığı, yüksek konsantrasyonlu organik/inorganik asitlere, bazlara, solventlere, ağır kimyasallara maruz kalan ve ısıya dayanım zeminlerin kaplamasında kullanılır.





## BAUPUR 3200 FLEX COAT

### *Solventsiz Elastik Poliüretan Kaplama*

**Tanım:** Solventsiz, iki bileşenli, ekonomik, poliüretan esaslı kaplama malzemesidir. Teras, çatı, havuz, banyo gibi ıslak hacim vb. yerlerin, su izolasyonu ve mekanik mukavemet sağlamak amacıyla, duvardan duvara dikişsiz kaplanmasında kullanılır. Elastikiyet ve estetik istenen tüm alanlara yapılan, poliüretan esaslı kaplamadır. Tartan zemin ve tartan pis kaplamalar, emici süspansiyon özelliğine sahip, istenilen renklerde, aşınma dayanımı yüksek, renk solmaması için alifatik poliüretan boya takviyeli, açık hava koşullarına uygun zemin kaplamasıdır. Hiç bakım gerektirmez. Basketbol, voleybol, tenis, koşu, yürüme yolları ve benzeri açık alanlarda uygulanabilir.



## BAUPUR 3820 TIX

### *Solventsiz Poliüretan Texture Son Kat Boya*

**Tanım:** İki bileşenli, solventsiz, texture görünümlü, yarı elastik poliüretan son kat boyadır. Metal, ahşap ve beton yüzeyler için kullanılır. Gıda malzemelerinin imal edildiği, depolandığı ve satışının yapıldığı, kaymazlık istenilen zeminlerin; depo, mağaza, büroların zemin ve duvarlarının kaplanmasında kullanılır.

# UV POLİÜRETAN BOYALAR - EPOKSİ BOYALAR - ELASTİK KAPLAMA MALZEMELERİ







## BAUPUR 3400 FLEX COAT

### Solventsiz Elastik Poliüretan Kaplama

**Tanım:** Solventsiz, iki bileşenli, poliüretan esaslı elastik kaplama malzemesidir. Teras, çatı, havuz, banyo gibi ıslak hacim vb. yerlerin, su izolasyonu ve mekanik mukavemet sağlamak amacıyla, duvardan duvara dikişsiz kaplanmasında kullanılır. Elastikiyet ve estetik istenen tüm alanlara yapılan, poliüretan esaslı kaplamadır. Tartan zemin ve tartan pist kaplamalar, emici süspansiyon özelliğine sahip, istenilen renklerde, aşınma dayanımı yüksek, renk solmaması için alifatik poliüretan boya takviyeli, açık hava koşullarına uygun zemin kaplamasıdır. Hiç bakım gerektirmez Basketbol, voleybol, tenis koşu, yürüme yolları ve benzeri açık alanlarda uygulanabilir.

#### ÜRÜN ÖZELLİKLERİ

Bileşen	: 81/19
Vizkozite	: 1500 - 2500 mPas
Potlife	: 50 - 90 dak.
Pullof	: >2
Shor D	: ~ 45
Ambalaj	: 20 kg



## BAUPUR 3630 SELF

### Solventsiz Elastik Poliüretan Kaplaması

**Tanım:** Poliüretan esaslı, elastik bir kaplama malzemesidir. Tatbik edildiği zeminde kendiliğinden yayılır. Elastik yapısı sayesinde, uygulandığı yüzeyle birlikte çalışır, ani sıcaklık değişikliklerinden etkilenmez. Endüstriyel zemin kaplamaları, karoser, araç altı, soğuk hava depoları, depolar, mağazalar, atölyeler, otoparklar, satış reyonları, okul, hastane, gıda ve ilaç sektörü, elektronik sanayi ve elastikiyet istenen zeminlerde kullanılan kaplama sistemidir.

#### ÜRÜN ÖZELLİKLERİ

Bileşen	: 50/10/40
Vizkozite	: --
Potlife	: 50 - 80 dak.
Pullof	: >2
Shor D	: ~ 45
Ambalaj	: 20 kg



## BAUPUR 4100 TOP COAT UV/S

### Akrilik Poliüretan Son Kat Boya

**Tanım:** İki bileşenli akrilik poliüretan esaslı son kat boyadır. Boya ve kaplama sistemlerine, ultraviyole ışınlarına karşı dayanım kazandırır. Sanayi tesislerinin çelik konstrüksiyonları, araç gövdesi gibi yüksek atmosferik korozyona ve ultraviyole ışınlarına maruz kalan yüzeylerde kullanılır.

#### ÜRÜN ÖZELLİKLERİ

Bileşen	: 80/20
Vizkozite	: 300 - 500 mPas
Potlife	: min 4 saat
Pullof	: >2
Shor D	: --
Ambalaj	: 20 kg



## BAUPUR 4120 TOP COAT UVM/S

### UV Dayanımlı Solventli Son Kat Mat Boya

**Tanım:** İki bileşenli, solventli poliüretan esaslı, UV Dayanımlı son kat mat boyadır. Boya ve kaplama sistemlerine, ultraviyole ışınlarına karşı dayanım kazandırır. Sanayi tesislerinin çelik konstrüksiyonları, araç gövdesi gibi yüksek atmosferik korozyona ve ultraviyole ışınlarına maruz kalan yüzeylerde kullanılır.

#### ÜRÜN ÖZELLİKLERİ

Bileşen	: 85/15
Vizkozite	: 400 - 800 mPas
Potlife	: 4 saat
Pullof	: >2
Shor D	: --
Ambalaj	: 20 kg





## BAUPUR 4125 TOP COAT UVM/S

### Akrilik Poliüretan UV Dayanımlı Boya

**Tanım:** İki bileşenli, solventli, poliüretan esaslı, UV Dayanımlı son kat boyadır. Boya ve kaplama sistemlerine, ultraviyole ışınlarına karşı dayanım kazandırır. Sanayi tesislerinin çelik konstrüksiyonları, araç gövdesi gibi yüksek atmosferik korozyona ve ultraviyole ışınlarına maruz kalan yüzeylerde kullanılır.

#### ÜRÜN ÖZELLİKLERİ

<b>Bileşen</b>	: 90/10
<b>Vizkozite</b>	: 400 - 800 mPas
<b>Potlife</b>	: 4 Saat
<b>Pullof</b>	: >2
<b>Shor D</b>	: -
<b>Ambalaj</b>	: 20 kg



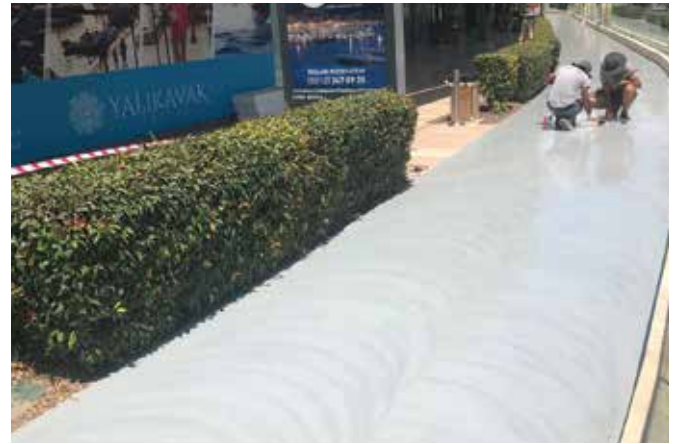
## BAUPUR 4130 TOP COAT UVM / S-R

### Solventli, Kaydırmaz, UV Dayanımlı Son Kat Boya

**Tanım:** İki bileşenli akrilik poliüretan esaslı son kat pürüzlü boyadır. Boya ve kaplama sistemlerine, ultraviyole ışınlarına karşı dayanım kazandırır. Sanayi tesislerinin, havuz kenarlarının, ve merdiven gibi kaymazlık istenen zeminlerin boyamasında kullanılır.

#### ÜRÜN ÖZELLİKLERİ

<b>Bileşen</b>	: 85/15
<b>Vizkozite</b>	: 400 - 600 mPas
<b>Potlife</b>	: ≥ 4 saat
<b>Pullof</b>	: >2
<b>Shor D</b>	: --
<b>Ambalaj</b>	: 20 kg







## BAUPUR 3815 TOP COAT COMBUSTION RETERDANT

*Solventsiz Poliüretan Elastik Yanma Geciktiricili Son Kat Boya*

**Tanım:** İki bileşenli, poliüretan esaslı Elastik Yanma Geciktiricili boyadır.

# YAPI GÜÇLENDİRME MALZEMELERİ



## BAUPOX 1210 CARBON FIBER RESİN

### Karbon Elyaf Astar ve Laminasyon Reçinesi

**Tanım:** İki bileşenli, solventsiz, epoksi bazlı bir laminasyon sistemi olup, beton ve ahşap kolon ve kirişlere, güçlendirme amacıyla karbon elyafının lamine edilmesinde kullanılır.

#### ÜRÜN ÖZELLİKLERİ

Bileşen	: 75/25
Vizkozite	: 450 - 600 mPas
Potlife	: 8 - 10 saat
Pullof	: >2
Shor D	: ~ 75
Ambalaj	: 20 kg



## BAUPOX 287 CARBON FIBER ADHESIVE

### Epoksi Esaslı Karbon Elyaf Laminasyon Reçinesi

**Tanım:** İki bileşenli, solventsiz, tiksotropik özellikli epoksi esaslı doyurma reçinesi ve yapıştırıcısıdır.

#### ÜRÜN ÖZELLİKLERİ

Bileşen	: 75/25
Vizkozite	: --
Potlife	: 40 - 70 dak.
Pullof	: >2
Shor D	: ~ 75
Ambalaj	: 6 kg / 20 kg



## BAUPOX 288 CARBON PLAQUE ADHESIVE

### Solventsiz Epoksi Karbon Plaka Yapıştırıcısı

**Tanım:** İki bileşenli, solventsiz, tiksotropik özellikli epoksi esaslı karbon plaka yapıştırıcısıdır.

#### ÜRÜN ÖZELLİKLERİ

Bileşen	: 75/25
Vizkozite	: --
Potlife	: 40 - 70 dak.
Pullof	: >2
Shor D	: ~ 75
Ambalaj	: 6 - 20 kg



## BAUPOX 1200 INJECTION RESİN

### Epoksi Enjeksiyon Reçinesi

**Tanım:** İki bileşenli, solventsiz, epoksi bazlı, düşük viskoziteli, 1 mm ye kadar olan çatlaklara basınçla enjekte edilmek üzere tasarlanmış bir enjeksiyon reçinesidir. 1mm ye kadar çatlakların onarımında, güçlendirme amacıyla çelik sargının, beton veya taş ile arasında kalan boşlukların doldurulmasında kullanılır.

#### ÜRÜN ÖZELLİKLERİ

Bileşen	: 70/30
Vizkozite	: 300 - 500 mPas
Potlife	: 25 - 45 dak.
Pullof	: >2
Shor D	: ~ 70
Ambalaj	: 5 - 18 kg



## BAUPOX 209 ANKRAJ / 209 ANKRAJ DK

### Solventsiz Epoksi Ankraj Macunu

**Tanım:** Solventsiz epoksi esaslı, rutubetli ortamlarda dahi tatbik edilebilen, tiksotrop özelliğinden dolayı hem yatay hem dikey yüzeylerde kullanılabilen ankraj macunudur. Beton, sac gibi yüzeylere mükemmel bir şekilde yapışır. BAUPOX 209 ANKRAJ/DK ile tamir edilen betonlarda çekme ve kopma testleri yapıldığı zaman, kopmalar ve ayrılmalar ankraj macunlu yerlerde olmayıp, başka kısımlarda meydana gelir. Rutubetli zemine yapışma özelliği vardır.

#### ÜRÜN ÖZELLİKLERİ

<b>Bileşen</b>	: 75/25
<b>Vizkozite</b>	: Tiksotrop
<b>Potlife</b>	: 60 - 90 dak
<b>Pullof</b>	: >2
<b>Shor D</b>	: ~ 70
<b>Ambalaj</b>	: 10 kg / 20 kg







# BETON TAMİR YAPIŞMA KÖPRÜSÜ MALZEMELERİ YAPIŞTIRICILAR





## BAUPOX 2130 REPAIR

### Epoksi Dolgu, Tesviye ve Tamir Harcı

**Tanım:** Üç bileşenli, solventsiz, özel granülasyonlu kuvars dolgulu, kendiliğinden yayılan yüksek mukavemetli tamir, dolgu ve tesviye harcıdır. Endüstriyel zeminlerin, havalimanı pistlerin, epoksi ve/veya PUR kaplama yapılacak zeminlerin tamir ve tesviyesinde; gıda endüstrisinde uygun epoksi veya PUR uygulamasından önce düz veya texture bitişli yüzeyler seviyelendirme veya düzeltme tabakası olarak; köprü taşıyıcı plakaların, makine temellerinin, bağlama civatalarının, vinç ray hatlarının sabitlenmesinde kullanılan, kendi kendine seviyelebilen, tamir ve tesviye harcıdır.

#### ÜRÜN ÖZELLİKLERİ

Bileşen	: 43/7/50
Vizkozite	: --
Potlife	: 60 - 90 dak.
Pullof	: >2
Shor D	: ~ 80
Ambalaj	: 25 kg



## BAUPOX 2200

### Solventsiz, Epoksi Bazlı Eski/Yeni Beton Yapıştırma Köprüsü

**Tanım:** Solventsiz, epoksi esaslı, rutubetli ortamlarda da tatbik edilen bir epoksi aderans köprüsüdür. Beton, saç, gibi yüzeylere mükemmel bir şekilde yapışır. BAUPOX 2200' ün eski beton ile yeni beton arasında aderans köprüsü olarak kullanıldığı uygulamalarda ve/veya BAUPOX 2200'ü yerlerde olmayıp, başka kısımlarda meydana gelir.

#### ÜRÜN ÖZELLİKLERİ

Bileşen	: 83/17
Vizkozite	: 800 - 1200 mPas
Potlife	: 50 - 80 dak.
Pullof	: >2
Shor D	: ~ 70
Ambalaj	: 20 kg



## BAUPOX 2810 MORTAR

### Epoksi, Yüksek Dolgulu Tamir Harcı

**Tanım:** Epoksi esaslı, üç bileşenli, tamir, ankraj ve montaj harcıdır. Beton ve taş duvarlarda filiz ekiminde; geniş çatlakların onarımında ve izolasyonunda; her tür metal ve çelik yapı elemanlarına montajında ve yapıştırılmasında; yatay zeminlerde çatlak enjeksiyonunda dış yüzeylerin kapatılması ve enjeksiyon pakelerlerinin sabitlenmesinde; köprü ve viyadüklerde korkuluk ve deprem sönümleyicilerin sabitlenmesinde; ankraj elemanlarının sabitlenmesinde kullanılır.

#### ÜRÜN ÖZELLİKLERİ

Bileşen	: 14/6/80
Vizkozite	: --
Potlife	: 80 - 140 dak.
Pullof	: ~ 2,5
Shor D	: ~ 75
Ambalaj	: 20 kg



## BAUPOX 2750 GROUT

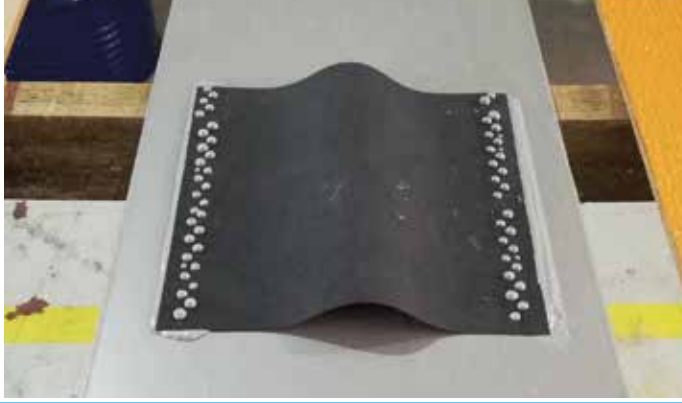
### Dolgulu, Epoksi Yapıştırıcı / Kaplama

**Tanım:** Üç bileşenli, solventsiz, özel granülasyonlu kuvars dolgulu, yüksek mukavemetli yapıştırıcı ve kaplama sistemidir. Karıştırıldıktan sonra malayla uygulanabilir kıvamda olup, çimentolu yüzeylere iyi yapışma özelliği gösterir. Makine temellerinin dolgu ve kaplamalarında, ağır koşullara dayanıklı onarımlarda, vinçlerin, ray hatlarının ve civataların beton zemine montajında, beton zeminlerdeki derin bozuklukların doldurulmasında ve kaplamasında kullanılır.

#### ÜRÜN ÖZELLİKLERİ

Bileşen	: 14/6/80
Vizkozite	: --
Potlife	: 50 - 70 dak.
Pullof	: >2
Shor D	: ~ 75
Ambalaj	: 25 kg





## BAUPOX 2830 AD/DK

### Epoksi Yapıştırıcı / Montaj Macunu

**Tanım:** Epoksi esaslı, çift komponentli, yapıştırma ve montaj macunudur. Her türlü demir filiz ekiminde, ankraj elemanlarının yerleştirilmesinde; beton çatlak tamiri ve yalıtımında; her türlü yapısal beton tamirinde, her türlü metal aksamin beton veya çelik aksama montajında ve yapıştırılmasında ve dilatasyon bant olarak kullanılır.

#### ÜRÜN ÖZELLİKLERİ

Bileşen	: 75/25
Vizkozite	: --
Potlife	: 50 - 90 dak
Pullof	: >2,5
Shor D	: ~ 77
Ambalaj	: 6 kg / 10 kg / 20 kg



## BAUPOX 2860 AD/DK

### Solventsiz Epoksi Kimyasal Dayanımlı Tesfiye Macunu

**Tanım:** İki bileşenli, solvent içermeyen, tiksotropik, epoksi reçineler ve özel dolgular içeren, tek katta 2 – 3 mm' ye kadar uygulanabilen epoksi kaplamadır. BAUPOX 2860 AD/DK, hamur ve su bütelerinin, su depolarının, gıda deposu olarak kullanılan siloların zemin ve duvar kaplamalarında kullanılan bir kaplama sistemidir.

#### ÜRÜN ÖZELLİKLERİ

Bileşen	: 75/25
Vizkozite	: -
Potlife	: 60 -100 dak.
Pullof	: ≥2
Shor D	: ~ 70
Ambalaj	: 20 kg



## BAUPOX 2870 AD/DK NOVOLAC - C

### Solventsiz Epoksi Novolac Kimyasal Dayanımlı Tesviye Macunu

**Tanım:** İki bileşenli, solvent içermeyen, tiksotropik, epoksi reçineler ve özel dolgular içeren, tek katta 2 – 3 mm' ye kadar uygulanabilen epoksi kimyasal ve ısı dayanımı gösteren kaplamadır. Hamur ve su bütelerinin, su depolarının, gıda deposu olarak kullanılan siloların zemin ve duvar kaplamalarında kullanılan bir kaplama sistemidir.

#### ÜRÜN ÖZELLİKLERİ

Bileşen	: 75/25
Vizkozite	: -
Potlife	: 60 - 100 dak.
Pullof	: >2
Shor D	: ~ 70
Ambalaj	: 20 kg



## BAUPOX 5 AD/F FAST

### Solventsiz Dolgulu Epoksi Yapıştırıcı (5 Dakika)

**Tanım:** İki bileşenli çok hızlı sertleşen epoksi yapıştırıcıdır. Metal, seramik, ahşap ve bazı kauçuk malzemelerin yapıştırılmasında ve beton yüzeylere gelecek doğal taş, seramik esaslı malzemelerin yapıştırılmasında ve montajında kullanılır.

#### ÜRÜN ÖZELLİKLERİ

Bileşen	: 50/50
Vizkozite	: -
Potlife	: 5 dak.
Pullof	: ≥2
Shor D	: -
Ambalaj	: 1 kg / 5kg





## BAUMEX MEGA EPOXY 40 ADHESIVE/DK

*Solventsiz Dolgulu Epoksi Yapıştırıcı*

**Tanım:** Solventsiz epoksi esaslı, iki bileşenli, tiksotropik bir yapıştırma ve montaj macunudur. 2 - 3 saat içerisinde kurlenmesi istenen lokal yüzey ve parçaların, doğal taş ve seramiklerin tamir ve yapıştırılmasında kullanılır.

### ÜRÜN ÖZELLİKLERİ

Bileşen :	50/50
Vizkozite :	--
Potlife :	30 dak.
Pullof :	≥2
Shor D :	~ 80
Ambalaj :	1 kg / 3 kg / 10 kg



YENİ  
ÜRÜN



## BAUPUR 4123/S

### Akrilik Yapıştırma köprüsü (Seramik – Cam)

**Tanım:** İki bileşenli akrilik poliüretan esaslı; cam, seramik, fayans, mermer, parlak ve yapışması zor olan yüzeyler ve önceden yapılan zemin kaplama malzemesinin yeni yapılacak kaplama ile yapışmasını sağlamak amacıyla tasarlanmış yapıştırma köprüsüdür.

#### ÜRÜN ÖZELLİKLERİ

<b>Bileşen</b>	:	85/15
<b>Vizkozite</b>	:	300 - 800 mPas
<b>Potlife</b>	:	~ 3 - 4 Saat
<b>Pulloff</b>	:	≥2
<b>Shor D</b>	:	-
<b>Ambalaj</b>	:	20 kg







# ÖZEL MALZEMELER

**BAUPUR THERMAL PAINT**  
POLİÜRETAN AKRİLİK İYİ DENEYİM LASYON İYİ YASI

15 Kg (A) 13.05 kg / B: 1.95 Kg

Parti No: 236ze02  
Oran Oranı  
(A/B Ağırlıkça)

Üretim Tarihi: Ağu/2019

**BAUMEX Kimya Sanayi ve Ticaret A.Ş.**  
Gebze Güzeller OSB Cumhuriyet Cad. Kazım Karabekir Sk. No:2/3  
Gebze, Kocaeli 41400 Türkiye  
Tel: +90-262 502 15 20  
www.baumex.com.tr - info@baumex.com.tr



## BAUPUR 3080 AD

### Poliüretan Yapıştırıcı

**Tanım:** Hazırlanması ve uygulaması kolay, iki bileşenli, solventsiz poliüretan esaslı, elastik bir yapıştırıcıdır. Parke, spor zemin SBR kauçuk, çim saha, ahşap, beton, CTP gibi yüzeylerin yapıştırılmasında kullanılır.

#### ÜRÜN ÖZELLİKLERİ

Bileşen	: 91/9
Vizkozite	: 12000 - 16000 mPas
Potlife	: 60 - 100 dak
Pullof	: >2
Shor D	: ~ 45
Ambalaj	: 20 kg



## BAUPOX 2900 FUGA PASTE

### Su ile Silinebilir Epoksi Derz Dolgusu

**Tanım:** Epoksi esaslı, su ile silinebilir, üniversal bir derz dolgu macunu ve yapıştırıcı. Fayans, karo ve diğer malzemelerin derzlerinin doldurulmasında ve yapıştırılmasında kullanılır.

#### ÜRÜN ÖZELLİKLERİ

Bileşen	: 91/9
Vizkozite	: -
Potlife	: 60 - 90 dak.
Pullof	: ≥2
Shor D	: -
Ambalaj	: 5 kg / 10 kg



## BAUPUR 3110 AD/FIBER

### Solventsiz

**Tanım:** Solvent içermeyen, iki bileşenli, poliüretan esaslı bir yapıştırıcıdır. Polistren, poliüretan veya PVC blokların, sac, alüminyum, galvaniz, ahşap veya CTP satırlara yapıştırılmasında, elyaf, fayans ve mermer laminasyonunda yapıştırıcı olarak kullanılır.

#### ÜRÜN ÖZELLİKLERİ

Bileşen	: 80/20
Vizkozite	: 1800 - 2800 mPas
Potlife	: 40 - 70 dak.
Pullof	: ≥2
Shor D	: -
Ambalaj	: 20 kg / 300 KG



## BAUPUR 4123/S

### Akrilik Yapışma köprüsü (Seramik - Cam)

**Tanım:** İki bileşenli akrilik poliüretan esaslı; cam, seramik, fayans, mermer, parlak ve yapışması zor olan yüzeyler ve önceden yapılan zemin kaplama malzemesinin yeni yapılacak kaplama ile yapışmasını sağlamak amacıyla tasarlanmış yapışma köprüsüdür.

#### ÜRÜN ÖZELLİKLERİ

Bileşen	: 85/15
Vizkozite	: 300 - 800 mPas
Potlife	: ~ 3 - 4 Saat
Pullof	: ≥2
Shor D	: -
Ambalaj	: 20 kg





## BAUPUR 97 FLEXIBLE PAST



### Solventsiz Poliüretan Elastik Derz Dolgu Malzemesi

**Tanım:** İki bileşenli, poliüretan esaslı, elastik derz dolgu macunudur. Ani sıcaklık değişikliklerinden etkilenmez ve elastikiyetini muhafaza eder. Mineral yağlarına ve jet yakıtına karşı dayanıklıdır. İç ve dış mekanlarda kullanılabilir. Beton, ahşap ve metal yüzeylere yapışır. Otoyollar, havaalanı pistleri, petrol terminaleri, çok katlı otoparklardaki dilatasyon ve fugalar uygulama alanlarıdır.

#### ÜRÜN ÖZELLİKLERİ

Bileşen	: 25/75
Vizkozite	: -
Potlife	: 30 - 50 dak.
Pullof	: $\geq 2$
Shor D	: ~ 70
Ambalaj	: 5 kg / 10 kg



## BAUPUR 3350 LOOP

### Solventsiz Poliüretan Loop Dolgu Malzemesi

**Tanım:** Dilatasyon derzleri, yalancı derzler ve karayolları trafik sinyalizasyon derzlerinin doldurulmasında loop dolgu malzemesi olarak kullanılan 2 bileşenli poliüretan esaslı bir kaplama sistemidir.

#### ÜRÜN ÖZELLİKLERİ

Bileşen	: 80/20
Vizkozite	: 2500 - 3500 mPas
Potlife	: 50 - 80 dak.
Pullof	: $\geq 2,5$
Shor D	: ~ 60
Ambalaj	: 20 kg



## BAUPUR THERMAL PAINT

### Poliüretan Isı İzolasyon Boyası (Yanma Geciktiricili)

**Tanım:** Poliüretan akrilik esaslı, düşük ısı iletkenliği, yüksek ısı soğurganlığı özelliklerine sahip, ısı yalıtımı sağlayan özel dolgu ve katkı içerikli dış ve iç cephede kullanılan yüksek performanslı ısı yalıtım boyasıdır. Özel olarak tasarlanmış yapısıyla; ısı yalıtım boyası, iç cephede duvar boyası, hamam kübeleri sıcak ve soğuğa maruz kalan metal yüzeylerin kaplanmasında ısı izolasyon boyası olarak kullanılır. İçeride oluşan radyan ısıyı içeriye yansıtarak bu özelliğinden dolayı çok iyi bir anti kondensasyon özelliği sağlar. Duvarlarda neme bağlı terleme ve küflenmeyi önler. Alev almama özelliğinden dolayı, yanma gecikme ve zehirli gaz çıkarmama özelliğine de sahiptir. Dış cephede kullanıldığında ise gelmekte olan radyan ısıyı tekrar dışarıya yansıtmaktadır.

#### ÜRÜN ÖZELLİKLERİ

Bileşen	: 87/13
Vizkozite	: 2000 - 4000 mPas
Potlife	: ~ 3 - 4 Saat
Pullof	: $\geq 2$
Shor D	: -
Ambalaj	: 15 kg



YENİ  
ÜRÜN



## BAUPUR 3360 LEVELING LOOP/FAST

*Solventsiz Poliüretan Esaslı Leveling Loop Dolgu Malzemesi Hızlı (1,5 Saat)*

**Tanım:** Her türlü çukur, oyuklu yüzeylerin tamiri ve doldurulmasında, Karayolları trafik sinyalizasyon derzlerinin doldurulmasında loop dolgu malzemesi olarak kullanılan 2 bileşenli poliüretan esaslı bir kaplama sistemidir.

YENİ  
ÜRÜN



## BAUPUR 3362 REPAIR/FAST

*Solventsiz Hızlı Sertleşen Beton Tamir Kiti (1 Saat)*

**Tanım:** Beton, asfalt, köprü ve viyadüklerdeki hasarlı, oyuklu yüzeylerin, her türlü çukur ve derz boşluklarının dolgu ve tamirinde dolgu malzemesi olarak kullanılan 3 bileşenli kaplama sistemidir.



# UV DAYANIMLI ŞEFFAF EPOKSİ - POLİÜRETAN MALZEMELER VE VERNİKLER



## BAUPUR 4200 UV / S



### Solventli, UV Dayanımlı Poliüretan Vernik

**Tanım:** İki bileşenli, solventli, UV dayanımlı, şeffaf poliüretan verniktir. Uygulandığı yüzeyin güneş ışınları, yağmur, deniz suyu gibi dış etkenlerden yıpratıcı etkilerine karşı korunmasında kullanılır.

#### ÜRÜN ÖZELLİKLERİ

Bileşen	: 75/25
Vizkozite	: 100 - 300 mPas
Potlife	: 6 - 8 saat
Pullof	: >2
Shor D	: ---
Ambalaj	: 15 kg



## BAUPUR 4210 UVM/S-R



### Akrilik Poliüretan UV Dayanımlı Kaydırmaz Vernik (Sert)

**Tanım:** İki bileşenli, solventli, UV dayanımlı, şeffaf poliüretan kaymaz verniktir. Kaymazlık istenen yüzeylerde (merdiven, havuz kenarları, güverte, mermer, beton vb.) ayrıca uygulandığı; yüzeyin güneş ışınları, yağmur, deniz suyu gibi dış etkenlerin yıpratıcı etkilerine karşı korunmasında kullanılır.

#### ÜRÜN ÖZELLİKLERİ

Bileşen	: 75/25
Vizkozite	: 300 - 500 mPas
Potlife	: 3 - 4 Saat
Pullof	: ≥2
Shor D	: -
Ambalaj	: 15 kg



## BAUACR 5250 UV/S



### Akrilik UV Dayanımlı Vernik (Sert)

**Tanım:** Solventli, tek komponentli, UV dayanımlı akrilik son kat verniktir. Yüzeylere derinlemesine nüfuz eder. Taş yüzeylerde parlaklık ve koruma sağlar. Yüzeydeki estetik görüntüyü bozmaz, doğal güzelliği korur. Su, deniz suyu, atmosferik korozyon, asit ve alkalilerden etkilenmez. Sızdırmazlık özelliğine sahiptir. Elektrikli iletmez.

#### ÜRÜN ÖZELLİKLERİ

Bileşen	: 100
Vizkozite	: 200 - 400 mPas
Potlife	: -
Pullof	: ≥2
Shor D	: -
Ambalaj	: 15 kg



## BAUPOX 1370 UV CLEAR COAT



### Şeffaf, UV Dayanımlı Epoksi

**Tanım:** 3-D görünümlü zemin kaplama sistemlerinde, epoksi terrazzo sistemlerinde, promosyon amaçlı, şeffaf açık renkli, cam görünümlü ürünlerin imalatında kullanılan, özellikle 2 - 10 mm kalınlığında ahşap vb. yüzeylere uygulanabilen, UV ye dayanıklı, iki bileşenli, solventsiz epoksi döküm reçinesidir.

#### ÜRÜN ÖZELLİKLERİ

Bileşen	: 65/35
Vizkozite	: 400 - 600 mPas
Potlife	: 60 - 100 dak.
Pullof	: >2
Shor D	: ~ 70
Ambalaj	: 18 kg / 30 kg





## BAUPOX 1390 UV CLEAR COAT

*Solventsiz Epoksi UV Dayanımlı Şeffaf Masa Döküm Reçinesi/Self*

**Tanım:** 3-D görümlü zemin kaplama sistemlerinde, epoksi terrazzo sistemlerinde, promosyon amaçlı, şeffaf açık renkli, cam görümlü ürünlerin imalatında kullanılan, özellikle 2 - 10 mm kalınlığında ahşap vb. yüzeylere uygulanabilen, UV' ye dayanıklı, iki bileşenli, solventsiz epoksi döküm reçinesidir.

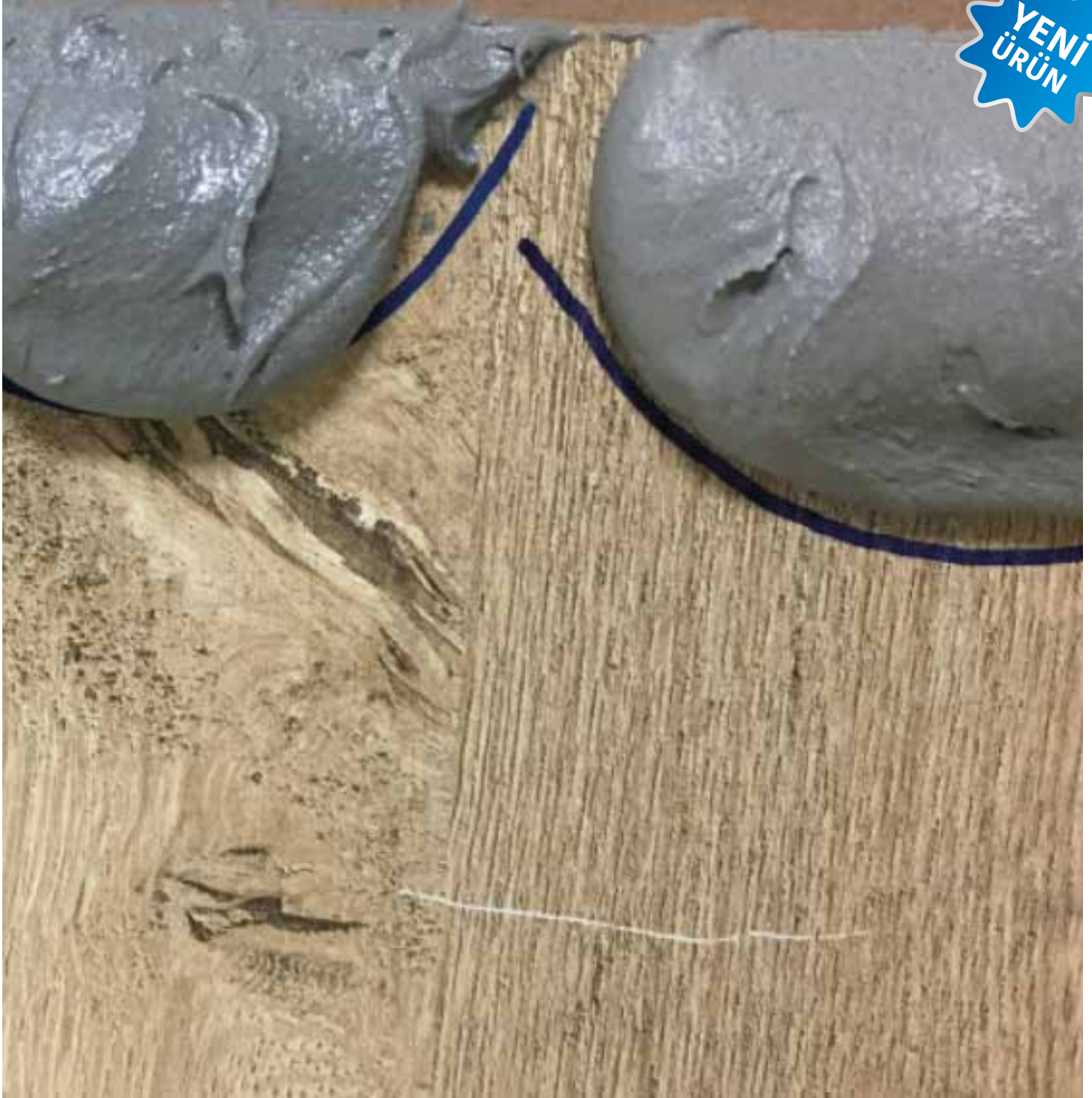
### ÜRÜN ÖZELLİKLERİ

<b>Bileşen</b>	: 70/30
<b>Vizkozite</b>	: 400 - 700 mPas
<b>Potlife</b>	: 70 - 120 dak.
<b>Pullof</b>	: ≥2
<b>Shor D</b>	: -
<b>Ambalaj</b>	: 18 kg









## BAUMEX MEGA EPOXY 40 ADHESIVE/DK

*Solventsiz Dolgulu Epoksi Yapıştırıcı*

**Tanım:** Solventsiz epoksi esaslı, iki bileşenli, tiksotropik bir yapıştırma ve montaj macunudur. 2 – 3 saat içerisinde kürlenmesi istenen lokal yüzey ve parçaların, doğal taş ve seramiklerin tamir ve yapıştırılmasında kullanılır.



## BAUPOX 2200

### *Solventsiz, Epoksi Bazlı Eski/Yeni Beton Yapıştırma Köprüsü*

**Tanım:** Solventsiz, epoksi esaslı, rutubetli ortamlarda da tatbik edilen bir epoksi aderans köprüsüdür. Beton, saç, gibi yüzeylere mükemmel bir şekilde yapışır. BAUPOX 2200' ün eski beton ile yeni beton arasında aderans köprüsü olarak kullanıldığı uygulamalarda ve/veya BAUPOX 2200'lü yerlerde olmayıp, başka kısımlarda meydana gelir.

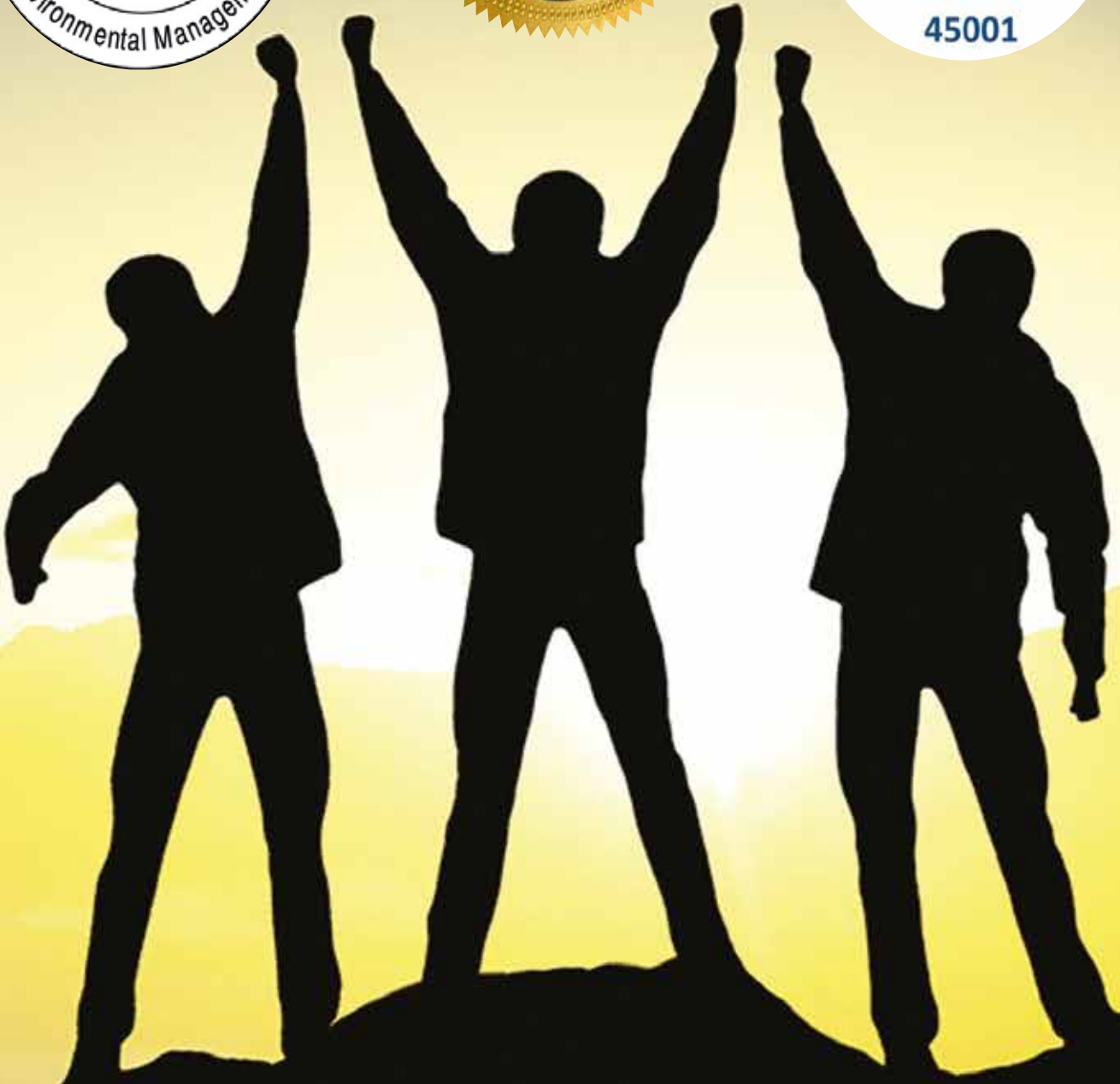


## BAUPOX 2830 AD/DK

### *Epoksi Yapıştırıcı / Montaj Macunu*

**Tanım:** Epoksi esaslı, çift komponentli, yapıştırma ve montaj macunudur. Her türlü demir filiz ekiminde, ankraj elemanlarının yerleştirilmesinde; beton çatlak tamiri ve yalıtımında; her türlü yapısal beton tamirinde, her türlü metal aksamın beton veya çelik aksama montajında ve yapıştırılmasında ve dilatasyon bant olarak kullanılır.





[baumex.com.tr](http://baumex.com.tr)

*Ürünlerimizle sınırları zorluyoruz.*

baumex.com.tr



## **BAUMEX Kimya Sanayi ve Tic. A.Ş.**

İnönü Mah. Gebze Güzeller OSB Cumhuriyet Cad. Kazım Karabekir Sk.  
No:4/9 41400 Gebze, Kocaeli TÜRKİYE

+90 262 502 1520 • +90 850 885 3462

